

FESTIVAL DU LIN

ET DE LA FIBRE ARTISTIQUE

5-6-7
juillet
2024

Julie PERCILLIER Artiste textile



festivaldulin.org

Seine-Maritime
Normandie

10 communes autour de
Fontaine-le-Dun

organisé par

AllianceetCulture

ÉDITO FESTIVAL 2024

Comme les festivals précédents, l'édition 2024 gardera les mêmes valeurs, convivialité, partage, passion et pourtant il sera différent par le choix des artistes retenus et le thème choisi : le végétal.

La richesse de notre patrimoine servira d'écrin pour la mise en valeur des nombreuses œuvres présentées et nos 300 bénévoles vous serviront de guide pour découvrir ces lieux magnifiques répartis dans nos 10 communes.

Vous pourrez également assister à une démonstration d'arrachage de lin, visiter le plus grand teillage européen et un des rares tissages de lin français. Enfin un défilé de mode clôturera la journée du samedi. Très bon festival à toutes et tous.

Patrick OUVRY, Président de l'association Alliance et Culture

INFORMATIONS PRATIQUES TARIFS / HORAIRES / CONTACT



15€

Bracelet 3 jours
(Expositions et Salon marchand)

13€ en prévente
jusqu'au 4 juillet
sur festivaldulinq.org

5€ Entrée pour une exposition

5€ Entrée Salon Marchand
(informations p.10-11)

5€ Défilé de mode
(informations p.22-23)

*** 5€** Visite du Tissage du Ronchay
(informations p.8)

*** 6€** Visite de l'atelier Embrin
(informations p.9)

** sur réservation uniquement*

Gratuit

pour les enfants de moins
de 12 ans et les Personnes
à Mobilité Réduite

*(hors défilés,
tissage du Ronchay et
Embrin)*

Horaires d'ouverture du festival :

du vendredi 5 au dimanche 7 de 10H à 18H30



Réservation et billetterie

Billetterie en ligne sur festivaldulinq.org et billetterie sur place

Contact organisateur :

Association Alliance et Culture
191 route de Veules 76740
SAINT-PIERRE-LE-VIGER

02 35 57 25 20

contact@allianceetculture.fr

www.festivaldulinq.org

Alliance et Culture

FESTIVAL DU
LIN
ET DE LA FIBRE ARTISTIQUE

INFORMATIONS PRATIQUES

OÙ MANGER / OÙ DORMIR SUR LE FESTIVAL ?



Restauration champêtre proposée par les communes

- Fontaine-le-Dun, devant le gymnase Bourvil. Tous les jours de 10h à 18h Proposé par le Comité d'Animation et le Comité d'Entraide des Anciens.
- La Chapelle-sur-Dun, à côté de la Mairie. Tous les jours de 11h30 à 14h30. Proposé par le Comité des Fêtes.
- La Gaillarde, pré communal (entre mairie et église). Tous les jours de 11h30 à 15h30. Proposé par le Comité des Fêtes.
- Le Bourg-Dun, parc derrière la Mairie. Tous les jours de 11h30 à 14h30. Proposé par le Comité des Fêtes.
- Angiens, Salle Floréal, Déjeuner champêtre seulement le samedi 6 à partir de 12h, sur réservation, voir page 6.

Guinguette à la ferme

The Gentilhommière. Rue Henri Violet à Fontaine-le-Dun le vendredi, samedi et dimanche de 12h à 22h (06 14 82 10 16) Restauration champêtre proposée par Delphine et Blake.

Les restaurants partenaires

Brasserie Aux Six Troènes à Angiens (02 35 97 05 66)
La Table du Dun à Fontaine-le-Dun (02 35 97 40 10)
Brasserie La Passerelle du Dun à Fontaine-le-Dun (02 35 97 43 75)
Le Doris à Le Bourg-Dun (02 32 06 20 84)
L'Atablée - Camping Le Mesnil à Saint-Aubin-sur-Mer (06 62 08 32 93)
L'Estaminet à Saint-Pierre-le-Viger (09 81 03 85 37)
Le Pré Marin, Villages de gîtes à Sotteville-sur-Mer (02 72 24 52 62)
Le Bistrot Cauchois à Sotteville-sur-Mer (02 35 99 14 00)
Le Saint-Raphaël à Veules-les-Roses (02 27 13 55 52)

Nos commerçants partenaires

Créations artisanales en lin
Fontaine Caroline, Tapisserie, Fontaine-le-Dun, 02 35 97 03 60
ISA-LIN Créations, Le Bourg-Dun, 06 75 52 52 33
Les Retouches du Dun, Fontaine-le-Dun, 02 35 57 09 65

Vente de produits régionaux
Sucre et Lin, Fontaine-le-Dun, 02 35 97 41 38

Boulangeries
Aux délices de Fontaine, Fontaine-le-Dun, 09 82 42 58 83
Boulangerie La Malice, Sotteville-sur-Mer, 02 35 97 64 17
Le Fournil du Lin, Le Bourg-Dun, 02 32 06 49 17

Votre séjour / hébergement

Retrouvez toutes les informations pour préparer votre séjour :

Office du Tourisme de la Côte d'Albâtre
Quai d'Amont 76460 Saint-Valéry-en-Caux 02 35 97 00 63
info@cote-albatre-tourisme.fr / cote-albatre-tourisme.fr

Institut de Beauté
Douceur Marine, Luneray, 02 35 83 84 91
Vital Massage et boutique Kasia, Fontaine le Dun, 07 55 63 52 70

Et aussi
Boucherie charcuterie du Dun, Fontaine-le-Dun, 02 27 13 92 80
Caviste, Le Petit-Canon, Fontaine-le-Dun, 06 50 37 63 07
Électroménagers, Extra SBGM, Fontaine-le-Dun, 02 35 99 20 06
Fleuriste, Coton et Coquelicot, Luneray, 02 35 85 31 11
L'épicerie fine La Maison Dujardin, Sotteville-sur-Mer, 02 27 13 44 95
Salon de Coiffure, David Coiffure, Fontaine-le-Dun, 02 35 97 44 34
Salon de Coiffure, David Hériché, Luneray, 02 35 85 34 04

Agences bancaires avec un distributeur de billets

Crédit Agricole (Fontaine-le-Dun, Luneray)
Société Générale (Veules-les-Roses)

ASSOCIATION ALLIANCE ET CULTURE

Le « Festival du Lin et de la Fibre Artistique » est un événement organisé par l'Association « Alliance et Culture » dont l'une des missions est de promouvoir le Lin textile, plante vedette et incontournable de l'agriculture Cauchoise. Le Lin a marqué l'histoire du Pays de Caux et dessine les paysages de ce terroir, du printemps à l'automne.

L'Association se donne également comme objectifs :
- le rayonnement du patrimoine des villages participants, et plus largement du Pays du Plateau de Caux Maritime, l'un des berceaux du Lin Normand,
- la mise à l'honneur artistique de toutes les fibres.
« Passion, Convivialité, Partage »... Des valeurs si chères à l'Association !

N'hésitez pas à rejoindre notre équipe !



Rendez-vous les 4, 5 et 6 Juillet 2025 pour la prochaine édition du Festival du Lin et de la Fibre Artistique !

SOUTENEZ NOTRE ACTION EN ADHÉRANT À L'ASSOCIATION

Retournez-nous le bulletin ci-dessous, dûment complété accompagné de votre règlement à : Alliance et Culture, 191 Route de Veules 76740 Saint-Pierre-le-Vlger

Valable de Janvier à Décembre 2024

Noms(s):

Prénom(s):

Adresse:

Tél:

E-mail:

Je souhaite recevoir la newsletter : oui ou non

Montant minimum de la cotisation: 10 €/personne (Règlement en espèces ou par chèque à l'ordre d'Alliance et Culture)

Date et signature:

Rib de l'association:

IBAN : FR 76 1830, 6000 5351 2561 8500 051

Code BIC : AGRIFRPP883

À LA DÉCOUVERTE DU LIN

ANGIENS
76740

Samedi
6 juil
14h15

Ferme EARL COUROYER 1
(près de l'église)
Départ : 217, rue de la Motte



© Francis CORMON

Le Lin est une culture très technique qui demande un savoir-faire, des équipements spécifiques, de la réactivité et de la passion. Des liniculteurs passionnés vous donnent rendez-vous en plein champ pour vous faire découvrir leur métier. Vous assisterez à une démonstration d'arrachage manuel (avant 1960) et mécanique (actuel).

Leurs témoignages vous permettront de mieux comprendre cette culture si spécifique et d'en apprécier tous les charmes !

Promenade dans les champs, (2km). Port de chaussures adaptées conseillé.

Pour ceux qui le souhaitent, un repas champêtre vous est proposé à 15€ tout compris, à la salle Floréal à Angiens à partir de 12h.

suivra la balade gratuite

nombre de places limité,

réservation obligatoire au : 06 65 77 01 18

VISITE TECHNIQUE

SAINT-PIERRE-LE-VIGER
76740

Vendredi
5 juil
&
Samedi
6 juil

Terre de Lin 2 
605, route de la vallée

Départ des visites :

8h30 / 9h30 / 11h / 14h / 16h

(nombre de places limité, pas de réservation)

Se présenter au moins 10 minutes avant chaque départ

Située en plein cœur d'un terroir unique pour la production mondiale de lin textile de qualité, l'usine "Terre de Lin" vous ouvre ses portes pour vous présenter les différentes étapes de la transformation de cette fibre naturelle. La coopérative représente 15% de la production mondiale de lin. Elle est une actrice majeure à l'amont de la filière lin textile. Poussez les portes de l'usine et découvrez des savoir-faire uniques partant de la production agricole au ruban prêt à être filé et expédié dans le monde entier.



© Terre de Lin

VISITE TECHNIQUE

Vendredi
5 juil
&
Samedi
6 juil

À retrouver
sur le Salon
Marchand

5

Le Tissage du Ronchay 3

Rue aux Loups

Départ des visites :
(groupe de 35 personnes)

vendredi 5 et samedi 6 juillet

9h / 10h / 11h / 12h /
14h / 15h / 16h / 17h

Nombre de places limité
Sur réservation uniquement
à l'adresse festivaldulin.org
Tarif : 5 € (hors bracelet)

Créé en 1845 par Daniel LARDANS, le Tissage du Ronchay est l'un des derniers tissages en France. La société transforme essentiellement du jute mais Marion DIARRA LARDANS, 6^{ème} génération de la famille a rejoint en 2020 son père et son oncle, Nicolas et Étienne LARDANS, et mise sur le tissage du lin pour développer un projet « made in Normandy » avec le lin cultivé et teillé localement.



© Francis CORMON

LUNERAY
76810

Vendredi
5 juil
&
Samedi
6 juil

À retrouver
sur le Salon
Marchand

5

EMBRIN 4

Atelier de confection et
production de lin textile

Ferme du château,
Impasse du château

Départ des visites :

vendredi 5

10h / 11h / 12h /
13h30 / 14h30 / 15h30

samedi 6 juillet

9h30 / 10h30 / 11h30 /
14h / 15h / 16h

Nombre de places limité
Réservation en ligne
à l'adresse www.embrin.fr
Tarif : 6 € (hors bracelet)



© EMBRIN

AMBRUMESNIL
76550

Créée en 2016 par Camille et Alexis MENAGER, la marque EMBRIN est implantée sur la Ferme du Château. Notre famille produit du lin textile en Normandie depuis 4 générations. Attachés à nos racines paysannes et à notre territoire, nous vous garantissons des produits de qualité, confectionnés à partir de lins cultivés en Normandie, et issus d'une filière certifiée et éco-responsable. C'est dans l'ancienne grange en brique et silex de l'exploitation agricole que notre atelier de confection, le showroom et l'espace scénographique ont été aménagés. Cet espace atypique de 400 m², offre un cadre de travail privilégié et un lieu de visite chaleureux pour le public. Embrin est implanté au milieu des champs de lin, notre source d'inspiration pour nos collections de linge de maison et de décoration 100% lin.

**Vendredi
5 juil
au
Dimanche
7 juil**

SALON DU LIN TEXTILE 5

Gymnase et salle André Bourvil

Ouvert de 10h à 18h30

5€ sur place ou

Entrée libre avec le bracelet du festival



CréalIN

*Line
Alchymia
Annick Des Grioux
Armelle Empreintes
Art et laine
Atelier D'Eole
Atelier Dominique Flambard
Atelier Feufollaines
Atelier Merlin
Atelier N'Caux
Atelier ô Maculin
Atelier Tissus et Laines
Atelier Violette
Au fil de l'Yères
Au fil du temps 51
Bijoux Sami Mariane LINDH
Bleu Kelsch
Bounette & Co
Brebis Nomade
Brigitte Créations
Camille GUILMAIN
Christine BOUTET Peintures
CIDEFIL
Claire-Lise CALLADINE
Cocktail Décoration
CréalIN
Créations Béatrice Galle
Création MARRAK
DANGER Virginie
Des Histoires à broder
DG Prod
DUMORTIER Dentelles

DUSARSE Mélanie Batik sur papier
Embrin
Épopée
Fait Main
FANTOME
Fil Volant
France Broderie
Frou Frou et Capucine
Gourmandises Vagabondes
Heureuse qui comme Ulysse
lacta
Isa Lin Créations
Isabelle Faure
Kasket Factory
KEPLE
KP Boutiques
L'Aiguille Delange
L'Anne en Lin
L'Atelier d'Elise
L'Atelier d'Olivier Tapissier
La Balaiterie
La Grenouille Rouge
La Malle de Clarisse
La Poule pondeuse
Les contes de Claire Fontaine
Les parallèles
Les Résines de Laetitia
Librentez
Lin Croyable
Lin Kit l'Autre
Linaé
Linpact

Ma reine la bonne Fée
Maison Bleu Lin
Maison Normande Home Décor
Mama Honua
Marie Les Bas Bleus -
Le Comptoir des Fleurettes
Marielle Fleury - impressions
botaniques
Marion PEETERS Illustration
Melvonn Créations
Mo. Phytographie Textile
Natur'elle
Nature Porcelaine
Nougatinette
Perle de Lin
Point à Point
Poterie Seinomarine
Que du Lin
Raku Mikou
Saudol
Savon d'Ici
Small Little Kitchen (Made in
France)
Soilinne
S'PRYBOIS
S^{te} Mère et Quilt
Teinture Sauvage
Temps d'Chien
Tissage du Ronchay
Zofia TKACZYK
...



FANTOME



La Grenouille Rouge



Froufrou et Capucine



Au fil de l'Yères



L'Anne en Lin

Roxane FILSER 6 Atelier La Bihe

Hameau de Silleron, Chapelle du Château de Silleron

Les états chromatiques

Dans mon atelier, se rencontrent trois techniques d'ennoblissement de textile, la teinture naturelle, le shibori et le pliage. A elles trois, elles vont sublimer, « ennoblir » le lin et l'amener vers des pièces murales ou sculpturales.

Partir du tissu blanc et l'investir dans sa couleur, son motif et son volume. Dans ma démarche de création, j'essaye d'être au plus proche de la matière, de ne faire intervenir que le travail de la main. Observer le voile de lin, le comprendre, le mouvoir afin de trouver une synergie entre ses possibilités et les miennes mais également composer avec les imperfections de la fibre et de la teinture. C'est ainsi que je vogue dans les perspectives qu'il m'offre.

Atelier 6

Jardin du château

Découverte de la teinture naturelle

samedi 6 et dimanche 7 juillet
de 10h à 12h

Nombre de places limité, sur réservation
Tarif : 25 €
Réservation par mail roxanefilser@gmail.com
ou au 07 49 24 74 39



©Roxane FILSER

©Roxane FILSER

Florie ANDRÈGES 6

Hameau de Silleron, Jardin du château

« COCONS, mondes en suspension »

Florie Andrèges s'intéresse particulièrement aux matières naturelles qu'elle met en scène, tresse et sculpte, à travers des installations éphémères ou durables. In-situ, dans le paysage à la manière du land art, elle imagine des œuvres monumentales, de grandes sculptures végétales tressées de fibres naturelles et textiles.

Inspirée par la thématique du cocon et guidée par la souplesse de la matière, elle crée des sculptures poétiques et aériennes, toutes en rondeur et légèreté. En « suspension », comme protégées du temps, préservées, à l'abri du monde et de ses turpitudes...

Les jeux de matières et de couleurs habillent ces mondes d'une peau vivante, et mouvante, sur des volumes qui tournent, se balancent et dansent au gré du vent. Laissez-vous happer, bercer, envelopper.

En parallèle de l'installation aérienne, l'artiste vous propose de participer à une grande œuvre collaborative, la création d'une « cabane-cocon » dans les jardins du château de Silleron. Initiez vous à l'art de la vannerie, en tressant différentes fibres naturelles et textiles sur cette sculpture monumentale, où le lin sera mis à l'honneur. La somme des efforts de chacun contribuera à une œuvre naturelle et durable, immersive et ludique, inscrite dans le paysage et témoin des liens tressés entre tous !



© Florie ANDRÈGES

Atelier Participatif

Jardin du château
Création collaborative
«Cabane-cocon»

6

samedi 6 de 14h30 à 17h30

Gratuit et ouvert à tous

Amélie LEMONNIER 7

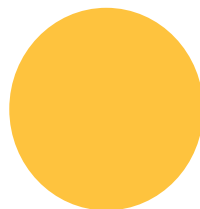
Hameau d'Iclon, Église d'Iclon

Capoter l'insaisissable, c'est la recherche que j'effectue depuis un certain virage. Depuis lors j'essaie d'attraper le lien qui nous mène du trivial au sacré.

Dans ce cheminement intime et ritualisé, je cherche à rendre visible et palpable la circulation des énergies, leurs débordements de l'intérieur vers l'extérieur. Le contenant et son contenu dans leur aspect le plus organique sont des notions récurrentes que je questionne. Les matières textiles ont souvent ma préférence, leur charge émotionnelle est liée au toucher, sens que j'affectionne particulièrement. Associées à des substances organiques et mouvantes, elles deviennent le mode d'expression privilégié d'une trace, d'une empreinte.



© Amélie LEMONNIER



Julie PERCILLIER 8

Lalinéa, 202 rue de la Forge



© Julie PERCILLIER



Le paysage végétal attire Julie Percillier pour ses formes, ses textures et ses odeurs. Sa fascination en a fait sa pratique artistique.

Telle une architecte-paysagiste agençant des végétaux pour une certaine harmonie spatiale et sensorielle, elle crée des compositions végétales et textiles par le biais des arts textiles. Ainsi elle révèle et ramène des détails sous nos yeux afin de vouer un nouveau regard envers ce paysage végétal si riche. Omniprésent, trop peu considéré et en voie

de disparition elle tente, du mieux qu'elle le peut, de le préserver. Pour ce faire, elle crée et imagine une végétation de demain, semi-artificielle, qui se veut lente, précieuse et en harmonie avec la nature. L'artiste utilise trois savoir-faire: la broderie à l'aiguille, la broderie machine et la dentelle aux fuseaux. Ces trois techniques sont une manière de prendre soin du vivant et de revenir à un essentiel dont nous avons tous besoin en créant une continuité entre l'extérieur, l'atelier et l'espace d'art.

Atelier 8 Jardin

1 - Création de papier végétal

Venez tester et expérimenter votre fibre créative en créant votre propre papier à partir de fibres végétales et de graines de lin. Vous repartirez avec plusieurs feuilles de papiers qui pourront vous servir à vous créer un carnet, des cartes postales, des marques pages, etc...

**samedi 6 et dimanche 7 juillet
de 10h30 à 12h**

*Atelier tous niveaux, accessible aux enfants
à partir de 8 ans
Tarif : 25€ (matériel fourni)
sur réservation par mail :
julie.percillier@outlook.fr*

2 - Création d'un herbier brodé

Venez apprendre la broderie à l'aiguille en réalisant votre propre herbier. Vous aurez le choix entre plusieurs espèces végétales que vous pourrez broder sur textile. À la suite de cet atelier vous repartirez avec un herbier brodé que vous pourrez accrocher au mur ou mettre dans un cadre.

**vendredi 5, samedi 6 et
dimanche 7 juillet
de 14h30 à 16h30**

*Atelier accessible aux débutant.es
Tarif : 45€ (matériel fourni)
sur réservation par mail :
julie.percillier@outlook.fr*

LES EXPOSITIONS

FONTAINE-LE-DUN
76740

Chantier d'insertion De Fil en Aiguille

9



Salle municipale à côté de la Mairie

« De fil en Aiguille » est un chantier d'insertion porté par la Maison des Actions Sociales et Culturelles de Tôtes (MASC) depuis 2006. L'équipe qui est composée de 14 salariés en insertion professionnelle, travaille sur deux supports principaux : le repassage et la couture. L'apprentissage de la couture et les différentes confections se font à partir de vêtements et tissus de récupération. La récupération, le recyclage et la transformation sont les bases de notre travail. Pour le Festival du Lin 2024, le chantier d'insertion présente des confections uniques et écologiques réalisées à partir de récupération de jeans et vêtements en lin réutilisés ainsi qu'une gamme «zéro déchet» avec des sacs en lin.



© la MASC

Association des Amis de la Maison Rurale de l'Outre-Forêt

9



Salle municipale à côté de la Mairie

« Rouge Passion »

La Maison Rurale de l'Outre-Forêt à Kutenhausen, ancien corps de ferme transformé en CIP, relate la vie d'autrefois. Ce musée des arts et traditions alsaciennes est comme un miroir, un miroir pour se regarder et mieux se connaître, se connaître au fil de la vie, fil rouge qui va de l'époque où les travaux d'aiguille permettaient l'existence jusqu'à nos jours où la créativité forme la trame de nos loisirs.

L'exposition « ROUGE PASSION » présente marquoirs, linge de corps et de maison, nappes et ouvrages divers en lin aux motifs floraux. Fleurs et plantes, messagères des hommes, expriment émotions et sentiments. Et c'est la couleur rouge qui prédomine : rouge amarante ou grenadine, rouge garance ou pourpre... Dès le 18^e siècle on adopte le «rouge turc» ou «rouge d'Andrinople». Plus tard on l'appellera «Rouge du Rhin» ou n°321 de DMC, largement utilisé dans les œuvres de plusieurs créateurs mis à l'honneur dans l'exposition par les brodeuses de la Maison Rurale en démonstration.



© Association AMROF

Association « les amis de Bourvil »

5



Gymnase André Bourvil

L'association présentera l'acteur et des ouvrages autour de sa vie ainsi que les manifestations qu'elle organise au cours de l'année.

Association Philatélique de Dieppe

5



Gymnase André Bourvil

L'association vous propose un timbre et une carte postale aux couleurs du Festival 2024 ainsi qu'une carte postale du Tissage du Ronchay avec oblitération spéciale illustrée par Sophie BEAUJARD.

Vendu exclusivement à Fontaine-le-Dun
les 5, 6 et 7 Juillet.

Dimanche
7 juil

10H30
Messe du Lin

Église

10

16H *Gratuit*
Concert Chorale
Chœur du Dun

Ce concert, à l'image de la chorale, abordera un répertoire très varié en variant aussi les époques et les répertoires.

LES EXPOSITIONS

LA CHAPELLE-SUR-DUN

Agnès FRATTINI 11

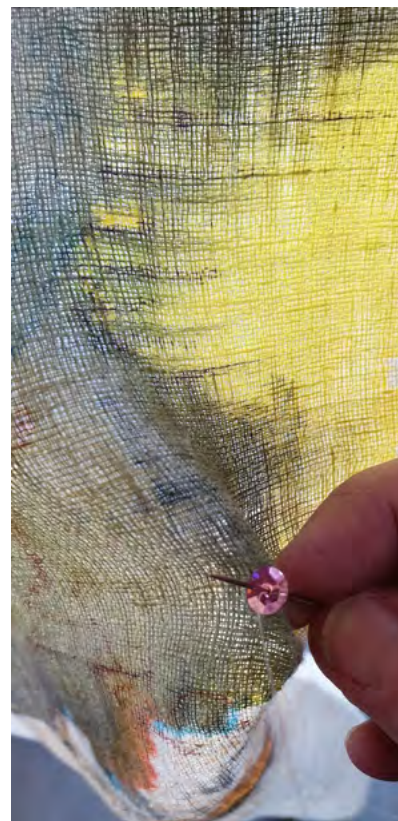
Salle communale

Vent de voile

Panneaux de tissu peint suspendus en mobile. Chaque pan est libre de bouger au gré des souffles du vent. Je superpose parfois 2 ou 3 épaisseurs afin de jouer avec la profondeur, la lumière et l'opacité.

Le tissu est une matière inépuisable. Il me permet de « sortir du cadre ». J'utilise sa souplesse, sa transparence. Je le peins, le troue, l'effiloche, le raccommode avec un fil de couleur, rajoute des perles, d'autres matières...

Lignes noires, taches, coulures, couleurs qui se mélangent. Cette liberté m'emmène vers une histoire, une sensation, une émotion.



© Agnès FRATTINI

Vendredi
5 juil
et
Samedi
6 juil
de 14h30
à 18h30

Jardin d'Art du sculpteur Robert Arnoux Terre d'Accord 12

309 Sente Cauvillaise, la Chapelle-sur-Dun

Ouverture exceptionnelle du jardin aux festivaliers sur présentation de leur bracelet à l'entrée du jardin. Terre d'Accord est l'atelier du Vivant du sculpteur Robert Arnoux depuis 2014. Fondues dans la végétation, ses silhouettes épurées nourrissent des conversations secrètes auxquelles nous sommes conviés. Du dialogue entre l'œuvre d'art et ses 4 jardins jaillit une histoire qui nous saisit et nous apaise : celle des humains en accord avec la terre et le vivant. Les bénéfiques de la culture du Lin sur les autres cultures sont tels que le jardin se devait de le célébrer lors de ce festival.

Plus d'info sur www.terredaccord.com



© MONNEL Yann

17

Festival du lin et de la fibre artistique / édition 2024

Michèle FOREST 13

Chœur de l'Église

Mon travail interroge le fil comme une mémoire de la forme et des lieux. J'apprécie la malléabilité de la matière [fibre végétale, fil de métal, fil de papier...] pour répondre aux questionnements du temps qui passe et des sujets écologiques qui me préoccupent. Ma fascination pour les formes issues de la nature m'a amené à réfléchir aux origines du vivant. Dans un chassé-croisé entre la faune et la flore, mes pièces oscillent entre la préoccupation pour la préservation de l'environnement et la recherche des formes organiques et fluides.

Je crée des objets sculpturaux qui combinent plusieurs techniques comme le crochet, le tissage, la vannerie... pour obtenir les formes et les structures qui tissent ma mémoire.

Guidée par le plaisir de la répétition, j'évolue dans des univers parfois oniriques : formes, contre-formes, dépouilles animales, enveloppes végétales...

Mes œuvres évoquent parfois le corps, le traversent, en soulignent le manque ou le trop-plein. Chaque pièce est une incarnation singulière de mon imaginaire, grâce à l'utilisation de matériaux flexibles et l'intégration d'éléments récupérés ou industriels.



Michèle FOREST par ©Nicola DE RENZO



Entre deux eaux © Philippe DENIS

Marie LHOMET 13

Église



© Marie LHOMET

Performance artistique 13 à trois costumes et musique «Nous sommes des Yokais»

Cette performance met en scène trois artistes dont les costumes en papier ont été conçus par Marie LHOMET. Ils ont été créés pour effacer les contours de la figure humaine et donner vie à l'étrangeté et à la mystique des Yokais. Ces créatures, issues du folklore japonais, sont souvent mystérieuses et énigmatiques, et elles incarnent des aspects variés de la nature et de l'imaginaire. Lors de cette expérience immersive, les artistes qui portent ces costumes deviennent les véhicules de la transformation, adoptant l'esthétique, la symbolique et l'essence des Yokais.

Samedi 6 Juillet à 11h30

Gratuit et ouvert à tous.
durée 15 minutes

Artiste artisanne, Marie Lhomet crée ses œuvres de la fibre à l'œuvre finie. Son parcours académique, débuté par des études en histoire de l'art, s'est enrichi à l'Institut Supérieur des Arts Appliqués de Paris. En 2010, son travail est remarqué par le PDG d'Art Print Japan qui acquiert ses œuvres et l'invite au Japon. Depuis, elle parcourt le pays et y découvre l'importance de la contemplation et la parfaite imperfection du geste.

Dès 2019, son apprentissage s'est intensifié aux côtés de Jean-Michel Letellier et Miki Nakamura, artistes papier renommés. Sa démarche s'ancre dans une approche respectueuse de l'environnement, privilégiant l'utilisation de végétaux locaux. Elle cultive une profonde connexion avec ses matériaux et leurs bienfaits. Chaque fibre, chaque texture raconte une histoire ancrée dans son lieu de création. De ces papiers naissent des œuvres riches en textures et matières. Son exploration artistique s'étend ainsi au-delà des limites conventionnelles, fusionnant savoir-faire traditionnel et créativité contemporaine.



© Marie LHOMET

Samedi
6 juil

17h & 20h



Épopée, défilé 2022

En raison des conditions météorologiques parfois capricieuses et pour garder un effet de surprise, nous avons choisi de ne vous dévoiler le site qui accueillera le défilé que quelques jours avant. Vous serez informés du lieu choisi sur notre site internet et par les réseaux sociaux.

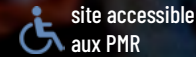
Les 250 bénévoles du festival seront également ravis de vous orienter lors de votre visite.

Tarif : 5 €, nombre de places limité
réservation possible sur festivaldulain.org

Créateurs : Alchymia, Enyo, Épopée, Isabelle FAURE, Les chapeaux d'Atelier B, Linpact, Créations Marrak, Marthe Paris, lacta, Armelle Empreintes, Froufrou et Capucine, Mimi Boutis, Art Métisse, Zofia, Anne Fo Créations...

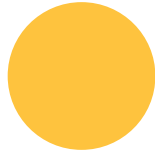
Coordination artistique :
Jennifer Gallet-Salmi
pour JG Models
avec la participation
d'Artistes et Modèles en Seine

Photos :
© MASSCHELIN Alain



Art Métisse, défilé 2023, Mannequin Artistes et Modèles en Seine

A Masschelin
PHOTOGRAPHIE



Isabelle COSNARD 14

Salle Saint-Roch

Artiste textile, Isabelle Cosnard inscrit la broderie à la base de sa pratique artistique et l'intègre dans ses créations pour explorer une troisième dimension. En assemblant des chutes de tissus à la main, en nouant ou torsadant le fil, elle fait surgir formes végétales et volumes. Paysages imaginaires, îles, installations... l'artiste façonne de nouveaux espaces de manière intuitive. Elle privilégie les matières naturelles et la teinture végétale, réutilise chutes et résidus textiles, pour tendre vers la réduction de son empreinte. Son rapport à la nature, comme sujet artistique et façon de vivre, s'invite de plus en plus fréquemment dans sa pratique. Dans le cadre de cette recherche, elle expérimente la broderie avec des matériaux de plus en plus bruts comme des feuilles d'hémérocalles séchées ou des algues.



© Isabelle COSNARD

Domitille MARTIN 15

Chapelle Sainte Marguerite

Domitille Martin est artiste plasticienne, sculptrice de matières variées et réalise des installations artistiques dans des galeries, des théâtres et des espaces atypiques. Les formes qu'elle modèle puisent leur inspiration dans la nature. Ses œuvres traitent des métamorphoses, aussi bien animales, végétales, minérales qu'humaines.

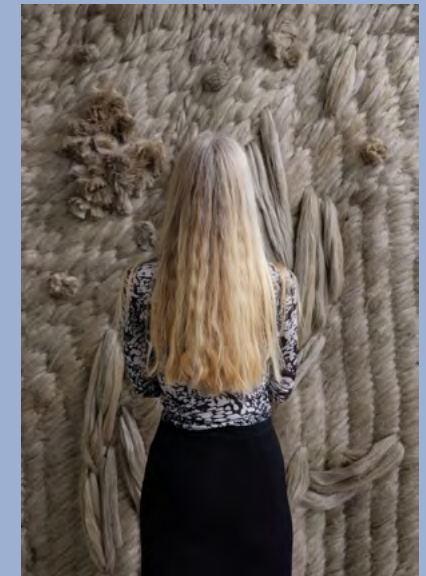
La fibre de lin, proche du cheveu en apparence devient sa matière de prédilection avec la réalisation d'un ensemble de sculptures suspendues, parures étranges et tapisseries infinies.

Domitille Martin est diplômée de l'École nationale supérieure des Arts Décoratifs de Paris et étudie un semestre à l'École des Arts Visuels de Rio de Janeiro. Elle collabore avec des artistes de la performance pour donner vie à ses créations et fonde en 2021 le Collectif Maison Courbe avec les danseurs et cirassiens Nina Harper, Inbal Ben Haim, Kamma Rosenbeck et Léo Manipoud.

Domitille Martin est lauréate de prix Pierre Gautier-Delaye et bénéficie d'une résidence à la Cité Internationale des Arts de Paris pour l'année 2020-2021.



© Domitille MARTIN



© Domitille MARTIN

FRANCE PATCHWORK 16

Église

France Patchwork, qui célèbre ses quarante ans cette année, vous présente le savoir-faire de ses adhérentes à travers des expositions.

Les visiteurs pourront admirer une sélection des quilts de légende. Ces réinterprétations de quilts datés du XVIII^e et XIX^e siècles sont confectionnées à la main et utilisent des reproductions de tissus anciens pour conserver l'âme de l'œuvre originale.

Changement d'univers avec la présentation des ouvrages réalisés dans le cadre du concours de « fils...file de lin ». Les ouvrages créés spécialement pour le festival devront intégrer un coupon de lin fourni par l'association. Les créations seront classées par catégories contemporaines, traditionnelles ou modern Quilts. Le public sera une fois de plus sensible à l'imagination et à la créativité des membres de l'association par une exposition art textiles sur les arbres.



© Olivier SCHINDLER

Joëlle VÉTILLARD 16

Église

Réalisées par Joëlle Vétillard aidée de centaines de « petites mains » des 4 coins de l'hexagone, les sept robes participatives seront présentées pour la première fois, ensemble, sur des mannequins statiques avec les vestes hommes assorties.

Sur des textes écrits et mis en voix par l'atelier d'écriture de l'Echo des Fontaines de Siorac en Périgord.

Chacune portera un collier en macramé réalisé par Bobby Lu Lee pour l'événement.

À découvrir la huitième robe participative « 95% lin, 3% lien, 2% Lettres » confectionnée pour le Festival.



© Joëlle VÉTILLARD

Pascale BICHOT 17

Hameau de Flainville, Chapelle Saint Julien



Territoires

Mes sculptures et pièces textiles s'articulent autour de l'appropriation du territoire. Mes territoires, mon histoire issue des travailleurs de la terre ici et descendante d'esclaves là. La terre est mon domaine ! Creuser son sillon et laisser une trace. Le lin est le lien.



© Pascale BICHOT

Séances de Yin Yoga 17

Apporter un tapis de Yoga

Vendredi 5, samedi 6 et dimanche 7

de 9h à 10h

Nombre de places limité

Tarif : 10 € de l'heure

Réservation par mail : pascale.bichot@orange.fr ou au 06 63 16 36 77

Circuit Découverte « Le Bourg-Dun, Le Lin et son histoire » 18

Départ : devant la Mairie du Bourg-Dun

La visite parcourt le circuit « Village du Lin », initié en 2021 par la commune du Bourg-Dun et réalisé par Catherine SAUVAGE. Douze plaques émaillées, raconte l'histoire du lin, de l'Antiquité aux nouveaux matériaux composites, en passant par la peinture sur toile, la dentelle ou la marine à voile, sans oublier les usages médicaux et ménagers de la graine.

Visite commentée

Samedi 6 juillet à 10h

Gratuit

durée 1h30

Lou SALAMON 19

Église

Je m'appelle Lou SALAMON, je suis artiste et designer textile également.

Diplômée de l'École Supérieure des Arts Appliqués et du Textile de Roubaix, je me suis ensuite formée à la broderie au crochet de Lunéville. Depuis quatre ans, je me consacre entièrement à la création d'œuvres d'art, brodées ou dessinées. Mon travail consiste essentiellement en la conception et la réalisation d'œuvres de grandes dimensions (entre un et quatre mètres de longueur), pour des collectionneurs d'art et des musées.

Depuis toujours, je me passionne pour la nature dans toutes ses formes d'expression. J'essaie, par le biais de mes œuvres, de créer de tout, de broder des liens entre le végétal, l'aquatique, l'humain... Ma relation à la spiritualité est aussi très forte. La broderie permet de travailler sur la lumière, en particulier la broderie de Lunéville. Cette technique me permet d'incorporer à mes œuvres des effets de textures et des brillances, qui réfléchissent la lumière environnantes, à la manière de vitraux...



© Lou SALAMON

Apprendre des points variés de broderie en volume et créer une broderie en laine et perles de verre en s'appuyant sur un thème singulier et poétique : les végétaux imaginaires. Se connecter à sa sensibilité écologique et développer son potentiel créatif à l'aide d'explorations de formes et de textures... À partir d'illustrations et de photos fournies par la formatrice, réalisation du dessin de son propre monde végétal imaginaire. Élaboration de broderies de laine et perles de verre. Incorporation de matériaux originaux tels que des coquillages, du lichen, du plastique, des chutes de métaux...

Travail et élaboration de textures. Interprétations contemporaines de points de broderie ancestraux.

Atelier 19

Église

Végétaux imaginaires et fabuleux brodés en laine et perles

Matériel facultatif. Les participants peuvent amener le matériel de broderie de base, s'ils l'ont déjà (tambours, aiguilles, fils, etc..), qui sera complété par la formatrice. Ils peuvent également venir avec des perles de verre, ainsi que des matériaux originaux : morceaux de tissus de lin qui leur tiennent à cœur, coquillages, lichens, plastiques...

**samedi 6
de 9h à 12h**

Nombre de places limité
Tarif : 40 €
Réservation par mail :
lou.salamon@hotmail.fr



Agnès et ses amies brodeuses 19

Église

Au fil des saisons, nos aiguilles ont dansé sur nos toiles, lin, coquelicots, bleuets, marguerites, tournesols et herbes folles ont vu le jour. Au cours de votre promenade dans notre belle région, arrêtez-vous à l'église de Saint-Aubin le temps d'une pause, venez découvrir et partager notre passion, le point compté.

Atelier gratuit et intergénérationnel dans la bonne humeur et la convivialité.



© Agnès VAST

Atelier 19 Au fil des saisons

Église

Atelier permanent, toute génération

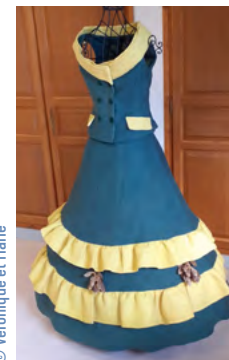
Gratuit

Concours de Point de Croix 19

Église

Le règne végétal, collection botanique

Il est proposé de magnifier les fleurs sauvages mais aussi les graminées qui poussent partout et que l'on peut admirer lors de promenades champêtres. Que seraient tous ces chemins et terrains abandonnés, toutes ces friches ingrates et tristes si le végétal leur donnait pas cet impalpable souffle de vie et de gaieté ?



© Véronique et Marie



© Colette RICHEUX

Association

« Veules Pratik » 20

Salle à côté de la mairie

Les membres de l'association vous accueilleront pour vous présenter leur savoir-faire et leurs créations. Vous pourrez découvrir une exposition autour des végétaux et de la rose.

LES EXPOSITIONS

SAINT-PIERRE-LE-VIEUX
76740

Didier MAHI 21

Chœur de l'Église



© Didier MAHI

Le « motif » de Mahi est la chute des corps - au sens galiléen et newtonien : la gravitation universelle. Cette thématique est une sorte de sécularisation des chutes des damnés de l'art sacré ; mais ici, plus de damnés, plus d'enfer, plus de paradis (plus de bien plus de mal), et parfois même plus de haut ni de bas. Les corps ne semblent pas souffrir, on peut même soupçonner qu'ils dansent. « J'aimerais n'être que dans la suggestion, que ces simples silhouettes soumises à l'attraction universelle induisent chez le regardeur une imagination toute personnelle, une projection de ses impressions.

C'est vous qui voyez, lui dis-je souvent.»

De fait, cette mécanique, céleste ou terrestre, nous fait dériver facilement du réel à l'imaginaire, du domaine de la physique vers celui de la métaphysique. Sa matière fétiche est le lin : enfant, il gambadait sur les montagnes d'arèche et de filasse de l'usine de teillage de son grand-père dans le Pays de Caux. Le lin, c'est sa madeleine.

Raija JOKINEN 21

Église

Raija Jokinen réalise des œuvres d'art avec une technique qu'elle a développée sur la base du dessin, de la peinture, de la fabrication de papier et de la couture. Ses œuvres ont l'air fragiles et presque entraînent de tomber en morceaux, mais elles sont durables et solides, ce qu'elle considère comme une métaphore de la vie et de la nature.

Après avoir obtenu sa maîtrise en arts en 1990 à Helsinki, en Finlande, Raija a participé à plus de 200 expositions collectives dans le monde entier. La dernière de ses 28 expositions personnelles a eu lieu à Tampere, en Finlande, en 2023. Raija a reçu 8 mentions honorables et prix internationaux et 4 prix finlandais, dont Fiber Artist of the Year en 2020 (FI) et Art Prize of Uusimaa Province en 2015 (FI). Ses œuvres ont été présentées dans plusieurs magazines internationaux, sites web et livres.



© Raija JOKINEN

LES EXPOSITIONS

SAINT-PIERRE-LE-VIGER
76740

Albane HUPIN 22

Lampisterie



© Albane HUPIN



Albane Hupin étudie le Design Textile à l'ENSAAMA Olivier de Serre à Paris avant de suivre un cursus à la Villa Arson- ENSA de Nice.

« Souvent issues d'un processus de transformation par les éléments ou des actions naturelles, les œuvres d'Albane Hupin se forment en partie par elles-mêmes. L'artiste engage un procédé artisanal, laisse faire le temps et les organismes interagir sur le matériau jusqu'à ce qu'elle décide de figer ce instant (...) Les toiles chinées, sont

trempées dans des bains froids pour un temps plus ou moins long. Les ondes lentes ou la stagnation de la teinture vont agir sur l'apparence et les motifs s'imprégnant dans le textile. C'est l'eau qui laisse sa trace, l'artiste s'y laisse surprendre et en accepte les empreintes. » texte du catalogue de l'exposition EAU, See Galerie, Paris.

Elle investit ici l'ancienne lampisterie avec une installation conçue spécifiquement pour le site, faite des toiles métrées chinées teintées et enduites pour certaines de cire.

Espace Familles 23

Espaces verts autour de la mairie

Venez vous détendre entre deux expositions ! L'Espace Familles est un endroit de convivialité, une petite parenthèse dans le festival pour petits et grands. Salons détente, transats, jeux en bois, stand de crêpes...

Ouvert à tous de 10h à 18h



© Atelier PM

Lecture de textes sur le lin

Le lin est en fleur, De rouille et d'or, La saison d'or du lin

Lectures de textes de Clément Lechartier par le groupe «Plumes de parole», Samedi 6 à 14h30, 16h et 18h.

Ateliers d'Art 24

Espace de la Communauté de Communes de la Côte d'Albâtre et salle Simone Veil / Voir page 38 à 42.



Laura SANCHEZ FILOMENO 25

Salle de la Mairie

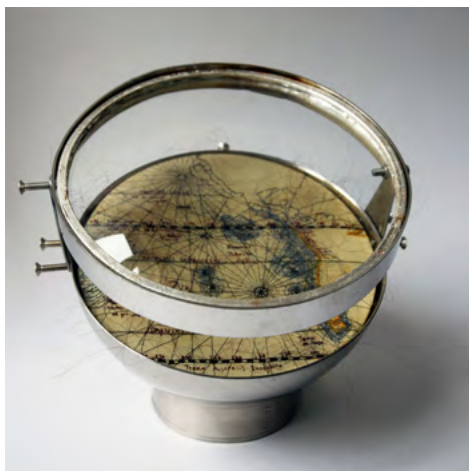


© Laura SANCHEZ FILOMENO

Cartographies

Le travail de Laura Sánchez Filomeno procède d'une désacralisation de tout ce qui entoure les résidus corporels. Il s'agit non seulement de rassembler ce qui est tombé du corps, ses déchets, qui ont survécu à l'épreuve du temps, mais aussi de les regrouper pour recréer l'univers d'une nature reconstituée, ce qui lui donne un nouveau sens. Dans ses œuvres, différents concepts se mêlent, comme un tissage, démontrant son besoin d'explorer des questionnements qui sont à la fois paradoxaux et complémentaires, de voir les deux « côtés du miroir » comme celui de l'attraction et de la répulsion, le sublime et l'obscène, le sacré et le profane, qui reflètent le constat d'une dualité présent dans toute sa recherche plastique. Ses œuvres trouvent une source d'inspiration dans tous les champs des sciences, comme de la biologie mais aussi de la botanique, et la géographie. Elle s'intéresse également aux collections et aux principes de classification, tant dans les Cabinets de curiosités, où elle recherche une certaine continuité entre la nature et l'art, les naturalias et les artificialias, comme dans les Musées d'histoire naturelle.

Pour le festival, l'artiste propose des œuvres qui ont un rapport avec la Cartographie. L'artiste nourrit son travail de cartes anciennes, qu'elle rend méconnaissables avec des points brodés avec des cheveux. Ces cheveux représentent des vestiges, des strates, des parcours humains et des traces laissés par l'homme et en même temps, le travail de Laura dévoile la synergie de deux organismes, le minéral qui s'associe aux organismes vivants à travers ses racines et ses formes rhizomatiques pour affirmer la mimesis qu'on trouve dans la nature.



© Laura SANCHEZ FILOMENO

Atelier 25

Mairie

Initiation à la broderie en cheveux

Atelier à la découverte de cette technique. Chaque participant va repartir avec une petite création en cheveux !

Tout le matériel sera fourni (cercle à broder, tissu, aiguilles, différents types de cheveux)

Optionnel : apporter sa propre mèche de cheveux.

vendredi 5 et samedi 6

de 15h à 17h

dimanche 7 juillet

de 10h à 12h

Nombre de places limité Tarif : 50 €

sur réservation par mail : laurasanchezfi@yahoo.fr

Viviane SAGNIER 26

Église

Du ciel elle me regarde

En hommage à sa mère disparue, l'artiste plasticienne Viviane Sagnier investit l'espace atypique de l'église de Saint-Pierre-Le-Viger, avec une installation in-situ, activée par des temps de performances.

« Le souvenir de ma mère est partout, il flotte dans l'air, me relie à des racines invisibles, peuple mes pensées, m'attache à des cieux dont je peine à percevoir l'existence. » Du ciel elle me regarde interroge la trace que les disparus laissent dans l'univers des vivants. En se déployant dans un lieu sacré chargé de symboles, les formes organiques sont autant d'évocations d'un corps maternel perdu et rêvé. En traversant l'œuvre, le public est invité à prendre part à ce dialogue muet entre l'artiste et sa mère.

Un échange, entre la laine, matériau familier de l'artiste, le lin et le béton du bâtiment, et entre le silence d'un lieu de recueillement et les mots.

Performance 26

Église

L'installation accueillera plusieurs performances où l'artiste reliera son corps et sa voix à l'espace en dévoilant des écrits inédits.

vendredi 5, samedi 6

et Dimanche 7 Juillet

à 11h et à 15h

sans réservations et gratuit



Viviane SAGNIER © Romain VICTORIA



© Viviane SAGNIER



Christine ISPERIAN 27

La Grange



Affinités organiques

Traçant des courbes fluides et colorées, les sculptures et installations textiles de Christine Isperian nous plongent dans un univers organique. Ses œuvres trouvent leurs origines dans des formes végétales ou corporelles observées ou imaginées. Entre les règnes animal et végétal pas de distinction, mais un continuum dans lequel les projections se confondent. Ces sculptures sont quelques fois étrangement hybrides et d'autres fois plus inquiétantes quand elles prennent la forme de branches d'arbre desquelles coulent un flot écarlates.

Les végétaux sont la base de notre alimentation et nous sommes composés des mêmes éléments. Dans ses œuvres, l'artiste rend visible la multitude de nos liens avec le monde végétal, tout en soulignant sa beauté et sa fragilité.



© Christine ISPERIAN

Sabine CIBERT 28

La Bergerie



© Sabine CIBERT

PAYSAGES

Dans *Paysages*, Sabine Cibert propose une série de dix œuvres qui sont autant de panoramas déroulant le cycle des saisons et du végétal. Tour de main technique que de faire de multiples et antinomiques textiles une unité fragile. Peu d'indices nous permettent de reconnaître le motif originel. Mais existe-t-il seulement?

Ce lent travail est aussi celui du passage du temps devant nos yeux : le cycle des saisons. Aube, évoque le moment où tout semble pouvoir basculer. Les couleurs sont autant de lumières changeantes, comme au début ou à la fin du printemps. On ne sait pas encore si la nature va éclore ou si elle est déjà épanouie. Le grand Hiver 1 et les petites Neiges sont le froid qui a figé l'eau des torrents, à moins qu'il ne s'agisse d'un banc de sable de la côte normande où survivent animées par le souffle du vent quelques écumes. Les Peaux du monde quant à elles s'apparentent à l'écorce de l'arbre ou le flanc d'un animal à l'automne. Absence, c'est celle de l'eau sous le soleil de l'été caniculaire.



© Sabine CIBERT

Douceur Marine... 28

Modelages de bien-être

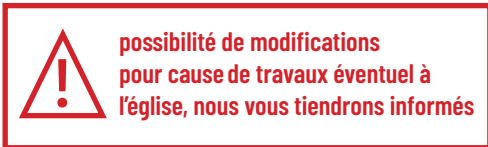
La Bergerie

Massages proposés par Douceur Marine
(Institut de beauté situé à Luneray)

5 et 6 Juillet de 10h à 18h
7 Juillet de 10h à 12h30

Massage 25 minutes. Tarif spécial Festival : 32 € (au lieu de 35 €)
Massage 50 minutes. Tarif spécial Festival : 62 € (au lieu de 67 €)
Massage 60 minutes: Tarif spécial Festival : 72 € (au lieu de 77 €)
Massage 1h30 minutes: Tarif spécial Festival : 92 € (au lieu de 97 €)

Possibilité de réserver en amont du festival au 02 35 83 84 91
Pendant le festival, veuillez contacter Véronique au 06 23 12 46 07



possibilité de modifications
pour cause de travaux éventuel à
l'église, nous vous tiendrons informés



Tina MARAIS 29

Église

Morphologies et mémoires des racines

Série sculpturales « Morphologies végétales ». Déracinée, souvent, ce qui m'apaise ce sont les souvenirs tactile, de végétaux, de matériaux, de textiles et d'objets. Avec le passage du temps, les détails s'estompent et les formes se transforment dans ma mémoire. Les fragments des souvenirs se superposent et proposent une projection organique de trajectoires entremêlées, révélées ou repliées, des mémoires de personnes, de lieux ou d'expériences. Des racines, qui se forment avec un lieu, parfois fragile, parfois d'une force primale.

À travers l'installation « Fragmentation de mémoires végétales » je cherche à explorer la nature transformatrice de la mémoire des plantes et leur trace imprégnée dans le textile.

Différents éléments glanés dans la nature sont chargés et imprégnés d'histoires : au cœur de vieux draps en lin, on perçoit l'origine et la mémoire de la plante, la mémoire de la main qui le transforme, la mémoire des frottements de peau et du corps au contact du tissu, au cœur de la fibre. Mais aussi la mémoire de la graine qui explose en terre, du vivant qui se multiplie, de l'eau et du soleil, des mains qui sèment et qui récoltent. Les plis de la peau, les plis du vivant, les plis du temps et ceux façonnés dans les matières et les œuvres.



Atelier 29

Église

Smocks

Les « smocks » canadiens sont un type de manipulation de tissu ou de technique de couture à la main, pour créer un effet de motif texturé 3D, sans élasticité. 4 techniques différentes seront enseignées. Chaque participant créera 4 pièces en toile de lin.

vendredi 5 de 10h à 12h30 ou de 14h à 16h30

samedi 6 de 14h à 16h30

Atelier accessible aux débutant.es à partir de 12 ans

Tarif : 40€ (matériel fourni)

Nombre de places limité sur réservation par mail :

tm.tinamarais@gmail.com



©Tina MARAIS

Eugenia REZNIK 29

Église

Morphologies et mémoires des racines

Eugenia Reznik est une artiste Ukraino-franco-canadienne qui réside et travaille entre Paris et Montréal. Titulaire d'un master et d'un doctorat en arts visuels et médiatiques de l'Université du Québec à Montréal, sa pratique artistique en recherche et création explore les thèmes du déracinement, de la transmission de la mémoire et de l'oubli. Elle a présenté ses œuvres lors de nombreuses expositions individuelles et collectives en Europe, au Canada et aux États-Unis. Née en Ukraine, où sa famille cultivait le lin pour la fabrication des tissus traditionnels, Eugenia Reznik s'intéresse aux tissus en tant que gardiens d'un savoir-faire traditionnel et support mnémorique de récits de vie, de déplacement et d'enracinement. Ses œuvres multidisciplinaires entremêlent la vidéo, les récits sonores, le dessin, des tissus de lin, des plantes et de la broderie afin de transmettre des histoires liées aux racines, tant celles des plantes de lin que celles des individus.

L'exposition « Morphologies et mémoires des racines » propose des œuvres de deux artistes : Tina Marais et Eugenia Reznik, qui explorent le thème des racines et des mémoires des lieux. L'interconnectivité entre les racines humaines et végétales prend forme à travers des médias qui leur sont propres : installation et sculpture textile pour Tina Marais, installation textile et vidéo pour Eugenia Reznik.



©Eugenia REZNIK

Atelier 29

Église

Broderie Collective et enregistrement de récits sonores.

Ces ateliers de broderie collective sont un moment de partage et de discussion. Les personnes qui le souhaitent pourront broder sur une toile collective et raconter une histoire d'une vieille étoffe, broderie ou vêtement qu'elles gardent et la place de ce tissu dans leur mémoire.

**vendredi 5 et samedi 6 juillet
de 13h à 16h**

Gratuit et ouvert à tous

Danielle PÉAN LE ROUX 30

Chapelle Michel

Le jardin de Circé

Dans cette installation, je vous invite à flâner au travers des allées d'un jardin revisité. Circé, la magicienne, subtile et envoûtante, avec cette grande connaissance de l'art de la pharmaka, où l'acte même de la cueillette exige des rituels précis, où rien n'est laissé au hasard.

Parler de plantes magiques, c'est souvent faire appel à un imaginaire collectif où bouillonnent les élixirs et où des vapeurs soufrées s'échappent de fioles en verre, où druides et autres pythies marmonnent des incantations.

De l'Herbe aux anges, en passant par le Molly, le Gui ou la Belladone, j'ai volontairement brouillé les cartes. Certains pouvoirs sont effectifs, d'autres... pure invention. Et si quelques plantes hallucinogènes sont rangées dans les officines des pharmaciens, d'autres, comme le Pavot ou la Mandragore ont rejoint la clandestinité.

Les fleurs y sont suspendues au bout de fil de soie, sortant du cadre convenu, dans une fragilité qui masque la puissance de leurs pouvoirs.



© Danielle PÉAN LE ROUX

Gwénaël LE BOULLUEC 31

Cressonnière de Veules

MIGRATION

Bidouillant depuis quelques années avec du fil et toutes sortes de matériaux à entortiller, je me suis amusée à créer des bestiaires de foin, en glanant l'herbe sèche après les fenaisons. Je tordais, ligotais, formais des personnages hybrides nés au milieu des champs. Des oiseaux sont apparus dans mes mains, puis de longs cous d'échassier. Un jour d'été la première grue d'une longue série qui allait venir par la suite, s'est posée dans l'eau d'un bief. De fil en aiguille, de rencontre en partage, les grues ont prospéré et sont devenues nombreuses.

En cherchant a posteriori ce que cela pouvait bien signifier, je me suis rendu compte que cet oiseau portait en lui une symbolique qui me parlait plus que...l'avion. Finalement, on ne sait jamais vraiment ce que l'on secrète en secret. J'ai découvert un volatile qui m'inspire, un véhicule céleste qui me fait rêver à des voyages infinis. Un oiseau fidèle à ses premières amours, accomplissant dans une danse époustouflante un dialogue d'une rare intensité.



Atelier 31

Cressonnière de Veules

MIGRATION

Sculpture avec du foin, du lin et des herbes, fabrication d'oiseaux.

samedi 6 et dimanche 7
de 15h à 16h30

Nombre de places limité, sur réservation

Tarif : 20 €

réservation par mail: agitez.lebestiaire@free.fr

Noé Paper 32

Serres Du Val

Noé Paper crée, édite et imprime ses motifs sur des objets de décoration :

Linge de maison en lin, Affiche tirage d'art, Papeterie et papier peint. Toutes ses créations sont haut de gamme, personnalisables (couleurs et dimensions) et éco-responsables. Toutes ses créations sont faites par une créatrice Cauchoise (Noémie VARET) et un créateur Breton (Xavier TROTIN).

Xavier fera des démonstrations d'impression en sérigraphie aux Serres du Val à Veules les Roses,

Horaires des démonstrations :

10h00 - 14h00 - 16h00.



© Noé Paper

LES ATELIERS

SAINT-PIERRE-LE-VIGER

Salle Simone Veil 25  76740

Vendredi
5 juil

au

Dimanche
7 juil

de 14h à 16h30

Maryse DEBAREIX

• Découverte Reticello

Réalisation de 4 motifs Reticello.
2 motifs différents, la Petite Fleur, la cloche avec picot.
(kit fourni et préparation effectuée.)

Matériel fourni : Ciseaux, cercle à broder, lampe (sans loupe)

Tarif : 37€

Nombre de participants : 4

Inscriptions : cidefil@free.fr ou au 06 77 73 70 29



© Maryse DEBAREIX

Véronique ERNOUL



Véronique ERNOUL par © Roger KUSTNER

Vendredi
5 juil

de 10h à 13h

&

Dimanche
7 juil

de 14h à 17h

• Broder son sac à pain groupe 1: Niveau débutant groupe 2: Niveau avancé

Initiation à la broderie blanche en brodant des épis de blé sur une toile de lin. Point étudiés : plumetis (ou bourdon), cordon en utilisant un métier à broder. Une fois brodé vous pourrez le coudre en poche pour conserver votre pain.

Matériel Fourni : Toile dessinée, fil, dessin sur papier

Matériel prêté : Métier à broder, ciseaux, aiguilles

Tarif : 45€

Nombre de participants : 6

Inscriptions :

vero.brade@gmail.com ou au 06 75 21 00 30

Vendredi
5 juil

de 14h30 à 17h30

&

Dimanche
7 juil

de 14h à 17h

• Bouquet du plateau de Caux en peinture à l'aiguille

Broder un coquelicot et des fleurs de lin en fils de couleur sur une toile de lin; Points étudiés : passé empiétant, point de tige, point de nœud

Matériel Fourni : Toile dessinée, fil, dessin sur papier

Matériel prêté : Métier à broder, ciseaux, aiguilles

Tarif : 45€

Nombre de participants : 6

Inscriptions :

vero.brade@gmail.com ou

au 06 75 21 00 30

Carole MAGNE

• Les Fleurs des champs Broderie au ruban de soie

Broderie aux rubans de soie, coquelicots, boutons d'or, marguerites et œillets d'Inde, différentes techniques de pose et de largeurs de rubans, perles de haute-couture.

Matériel fourni : Kit comprenant les fournitures - apporter une petite paire de ciseaux et 1 tambour à broder de 15/18 cm

Tarif : 47 €

Nombre de participants : 10

Inscriptions : carole.magne@laposte.net ou

06 77 02 52 26

Vendredi
5 juil

au

Dimanche
7 juil

10h30 à 12h30

14h à 16h

16h30 à 18h30

• La feuille de saule - points de broderies en relief et fantaisie brodés sur lin

Broderie traditionnelle technique de points en relief et fantaisie sur lin. Fils de lin, soie, laine et coton

Matériel fourni : Kit comprenant toutes les fournitures - apporter un tambour de 15/18 cm de diamètre

Tarif : 45€ / Nombre de participants : 10

Inscriptions : carole.magne@laposte.net ou 06 77 02 52 26

• Le coquelicot - broderie de paillettes et de perles

Broderie de perles et paillettes haute-couture à l'aiguille sur organdi de coton.

Pose de paillettes en vraie écaille, pose de perles en semis et en ligne, paillettes debout. broderie pouvant être montée en broche

Matériel fourni : Kit comprenant toutes les fournitures ainsi que pour le montage en broche - Apporter une petite paire de ciseaux et un tambour de 15/18 cm

Tarif : 47 €

Nombre de participants : 10

Inscriptions : carole.magne@laposte.net ou

06 77 02 52 26



© Carole MAGNE

Pauline TEXIDOR

Vendredi
5 juil

de 14h à 17h

• LONGÉVITÉ (feuille de Gingko Biloba)

Introduction à la peinture à l'aiguille chinoise, réalisation de feuilles de gingko biloba au fil de soie sur tissu de soie

Matériel fourni : Fils de soie chinois et tissu de soie.

Tarif : 50€

Nombre de participants : 6

Inscriptions :

atelier.broderie.texidor@gmail.com

ou 06 98 54 12 22

© Pauline TEXIDOR



Samedi
6 juil

de 15h à 18h

• ALÉGRESSE (fleur d'Albizia)

Introduction à la peinture à l'aiguille chinoise, réalisation de fleurs d'Albizia au fil de soie sur tissu de soie

Matériel fourni : Fils de soie chinois et tissu de soie.

Tarif : 50€

Nombre de participants : 6

Inscriptions :

atelier.broderie.texidor@gmail.com

ou 06 98 54 12 22

© Pauline TEXIDOR



Ise CELLIER

Vendredi
5 juil

de 10h à 13h

- Assemblage textile et Broderie libre

Fleur de fougère

D'une légende est née une fleur, esprit de la nature, force vive. De cette fleur est née une œuvre, la mienne, la tienne et de nos œuvres dont nées d'autres légendes.

Matériel Fourni

Tarif : 40€

Nombre de participants : 12

Inscriptions :

isecellier@gmail.com ou

06 08 89 89 15



© Ise CELLIER

Samedi
6 juil

de 10h à 13h

- Impression textile et Broderie en liberté

Le jeu des mille-fleurs

Une aiguille entre les dents, jouons et brodons ensemble. La chose n'est pas coutume et tout cela n'est qu'un jeu, alors suivons bien les règles.

Matériel Fourni

Tarif : 40€ / Nombre de participants : 12

Inscriptions : isecellier@gmail.com ou

06 08 89 89 15

Dimanche
7 juil

de 10h à 13h

- Sculpture textile / Exploration à partir de lin

Rose de Lin

«Lin de Saint Pierre, Pierre de taille, Taille de guêpe, Guêpe des champs, Champ de rose, Rose de lin.» Inéluctablement, les différences s'assemblent un jour, les contraires se marient et au bout du compte, finissent par s'aimer.

Matériel Fourni

Tarif : 40€ / Nombre de participants : 12

Inscriptions : isecellier@gmail.com ou

06 08 89 89 15

Roseline LEPLAY

- Dentelle sur papier «Pergamano»

Découverte de la technique de la dentelle sur papier végétal (papier calque dit parchemin). Réalisation d'un projet avec traçage, embossage, perforation et découpe.

Matériel Fourni.

Tarif : 30€

Nombre de participants : 6

Inscriptions :

roseline.leplay@sfr.fr ou 06 20 51 71 79



© Roseline LEPLAY

Vendredi
5 juil

au

Dimanche
7 juil

de 10h30 à 12h30

et

de 14h30 à 17h30

LES ATELIERS

Vendredi
5 juil

et

Samedi
6 juil

de 10h à 12h

Dimanche
7 juil

de 14h à 17h

Nadia BOILLLOT-GYPTEAU

- Papier artisanal en fibres de lin

Fabrication de feuilles de papier artisanal en fibres de lin. Inclusions de fleurs de lin. Embossage. Pressage.

Matériel Fourni : Tout le matériel est fourni.

Pâte à papier, tamis, presse...

Tarif : 45€

Nombre de participants : 6

Inscriptions :

nadia.gypseau@gmail.com ou au 06 28 07 11 42



© Nadia BOILLLOT-GYPTEAU

Corinne DEFAIS

- Cyanotype : «l'herbe bleue»

Réalisation de compositions végétales sur papier aquarelle avec la technique du cyanotype, procédé photographique monochrome du bleu de prusse au bleu cyan.

Matériel Fourni : Support papier, produit de révélations, bac d'eau.

Tarif : 50€

Nombre de participants : 4/5

Inscriptions :

corinnedefais@gmail.com ou au 06 74 49 54 94



© Corinne DEFAIS

Vendredi
5 juil

&

Samedi
6 juil

de 13h à 15h

Dimanche
7 juil

de 10h30 à 12h

- Femmes Fleurs encres et aquarelles

Créer sa propre femme fleur d'après des silhouettes fournies (à personnaliser à l'encre et aquarelles, sur papier lin). Créer son univers végétal, floral. Possibilité de créer sa silhouette personnelle.

Matériel Fourni : Support, encres, aquarelles, silhouettes

Tarif : 40€

Nombre de participants : 5/6

Inscriptions :

corinnedefais@gmail.com ou au 06 74 49 54 94



© Corinne DEFAIS

Vendredi
5 juil
au
Dimanche
7 juil

de 10h30 à 12h
ou
de 13h30 à 15h

Samedi
6 juil
et
Dimanche
7 juil

de 14h à 17h

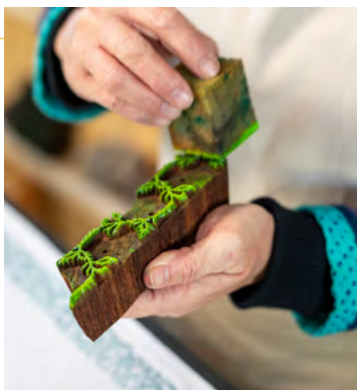
Kashmir Heritage

• Imprimez votre lin

Dans cet atelier, vous apprendrez à imprimer avec les magnifiques blocs de bois faits à la main en Inde. Après avoir fait un essai d'impression, vous réaliserez votre propre motif sur votre linge de maison.

Matériel Fourni : tampons en bois, peintures textiles et matériel d'impression. Les participants doivent apporter leur propre lin pré-lavé.

*Tarif : 60€ / Nombre de participants : 10
Inscriptions : info@dekatoendrukkerij.nl
ou au +31(0)612526099*



© Nathalie CASSÉE

Karine SPINNER

• Initiation à l'éco-print

Création de motifs végétaux à partir de feuillages, fleurs et autres surprises tinctoriales, disposés sur les tissus fournis. Roulés en boudins serrés puis « cuits » à la vapeur ou en bains de couleurs végétales, les motifs végétaux s'impriment durablement, en couleurs et en gris. Le temps de chauffe des éco-prints est l'occasion d'un moment de partage sur les plantes tinctoriales et les techniques de teinture naturelle.

Matériel Fourni.

*Tarif : 80€ / Nombre de participants : 6
Inscriptions : piedsnusdansleciel@gmail.com
ou au 06 95 06 23 48*



© Karine SPINNER

Elise DARTEYRE

• Impression végétale sur lin

Grâce à la technique du martelage (ou Tataki Zomé, art ancestral au Japon), les participants expérimentent une technique originale d'impression végétale sur tissu avec lequel ils repartiront. Atelier pour un public familial (les enfants doivent être accompagnés d'un adulte)

Matériel Fourni.

• Feutrage de laine sur lin

Atelier feutrage de laine à l'aiguille sur tissus de lin pour un public familial avec découverte des techniques de feutrage et réalisation d'une œuvre à remporter à la maison. Les enfants doivent être accompagnés d'un adulte.

Matériel Fourni.



© Elise DARTEYRE

Pour chaque atelier :

*Tarif : 6€/ Nombre de participants : 10
Inscriptions : terreetmerveilles@free.fr ou au 06 75 65 60 38*

NOS PARTENAIRES



Le Festival bénéficie :

- de l'aide financière de la région Normandie, du Département, de la Seine-Maritime, de la Communauté de Communes de la Côte d'Albâtre, de la Coopérative Terre de Lin, du Comité Interprofessionnel des Producteurs Agricoles de Lin, du Crédit Agricole, de Groupama et de EDF,
- de l'aide matérielle de la Commune de Cany-Barville, de la Communauté de Communes de la Côte d'Albâtre, de la Communauté de Communes Plateau de Caux, Doudeville et Yerville, du Garage Baron et de l'Atelier PM
- du concours du Conservatoire de Musique et de Danse de la Côte d'Albâtre, de l'Office de Tourisme de la Côte d'Albâtre et des Associations : les Campagn'arts, Comité d'entraide des Anciens de Fontaine-le-Dun, des Comités des Fêtes de la Chapelle-sur-Dun, de la Gaillarde, du Bourg-Dun, du Bourg-Dun Festif et d'Angiens
- de la mise à disposition du château et de la chapelle de Silleron, du lieu d'exposition Lalinéa, du château Saint Jean et de la chapelle Saint-Julien par leurs propriétaires, des églises des paroisses de Luneray, Saône et Dun et de celle de Saint-Valery-en-Caux,
- du soutien de la CMA Normandie,
- des 10 communes, des bénévoles et commerçants partenaires,

Merci à tous !

**ICI,
ON PARLE D'ICI**

6h-9h

Chaque matin, l'info près de chez vous.

TÉLÉCHARGEZ L'APPLI



