

# FESTIVAL DU LIN



ET DE LA FIBRE ARTISTIQUE

3.4.5  
juillet  
2026

Seine-Maritime  
Normandie

10 communes autour de  
Fontaine-le-Dun

[www.festivaldulin.org](http://www.festivaldulin.org)

organisé par

Alliance et Culture

ASSOCIATION 501 1901

76

SEINE-MARITIME  
LE DÉPARTEMENT



# ÉDITO FESTIVAL 2026

Pour cette 34<sup>e</sup> édition nous avons choisi le thème de l'eau. Indispensable à la vie, qu'elle soit humaine ou végétale, l'eau se décline sous de multiples formes. Gouttelettes de rosée, pluie salvatrice ou orages dévastateurs. Le lin ne poussera pas s'il en manque mais pourra se coucher si elle est trop abondante.

Les 27 artistes présents sur ce festival vous feront découvrir dans un patrimoine exceptionnel leurs œuvres inspirées de ce thème. Vous naviguerez dans nos 10 communes et découvrirez l'art sous toutes ses formes. Qu'il soit traditionnel, contemporain ou vivant. De la danse sur l'eau à l'habillage d'un échafaudage de château, d'un minutieux travail de broderie à une œuvre contemporaine, il y en aura pour tous les goûts.

Vous pourrez également retrouver toute la partie industrielle de notre plante avec la démonstration d'arrachage, le teillage avec la visite de Terre de lin, le tissage avec Marion LARDANS au Tissage du Ronchay et l'atelier de confection Embrin où Camille et Alexis vous accueilleront avec plaisir.

Merci à tous nos partenaires, à nos 300 bénévoles et à tous ceux qui de près ou de loin apportent leur graine à ce festival.

Très bon week-end !

Patrick OUVRY, Président de l'association Alliance et Culture

## INFORMATIONS PRATIQUES

TARIFS / HORAIRES / CONTACT

### 15€

Pass festival  
(Expositions et  
Salon marchand)

14€ en prévente  
jusqu'au 2 juillet sur  
[www.festivaldulinq.org](http://www.festivaldulinq.org)

5€ Entrée pour une exposition  
5€ Entrée Salon Marchand  
(informations p.12-13)

**NON COMPRIS DANS LE PASS :**

6€ Défilé de mode  
Réservation conseillée, places limitées  
(informations p.24-25)

\* 5€ Visite du Tissage du Ronchay  
(informations p.10)

\* 6€ Visite de l'atelier Embrin  
(informations p.11)

\* sur réservation uniquement

## Gratuit

pour les enfants de moins  
de 12 ans et les Personnes  
à Mobilité Réduite

(hors défilés,  
tissage du Ronchay et  
Embrin)

site accessible  
aux PMR

Horaires d'ouverture du festival :  
du vendredi 3 au dimanche 5 de 10H à 18H30

Réservation et billetterie :  
Billetterie en ligne sur [www.festivaldulinq.org](http://www.festivaldulinq.org) et billetterie sur place  
Disponible sur Pass Culture

Contact organisateur :  
Association Alliance et Culture  
191 route de Veules 76740 SAINT-PIERRE-LE-VIGER  
02 35 57 25 20  
[contact@allianceetculture.fr](mailto:contact@allianceetculture.fr)  
[www.festivaldulinq.org](http://www.festivaldulinq.org)

AllianceetCulture

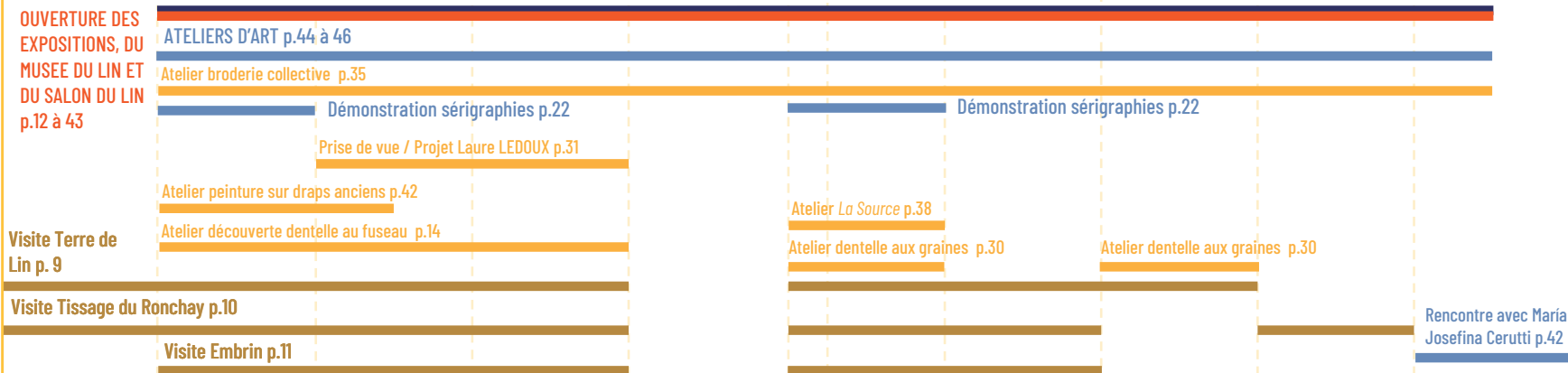
FESTIVAL DU  
**LIN**  
ET DE LA FIBRE ARTISTIQUE



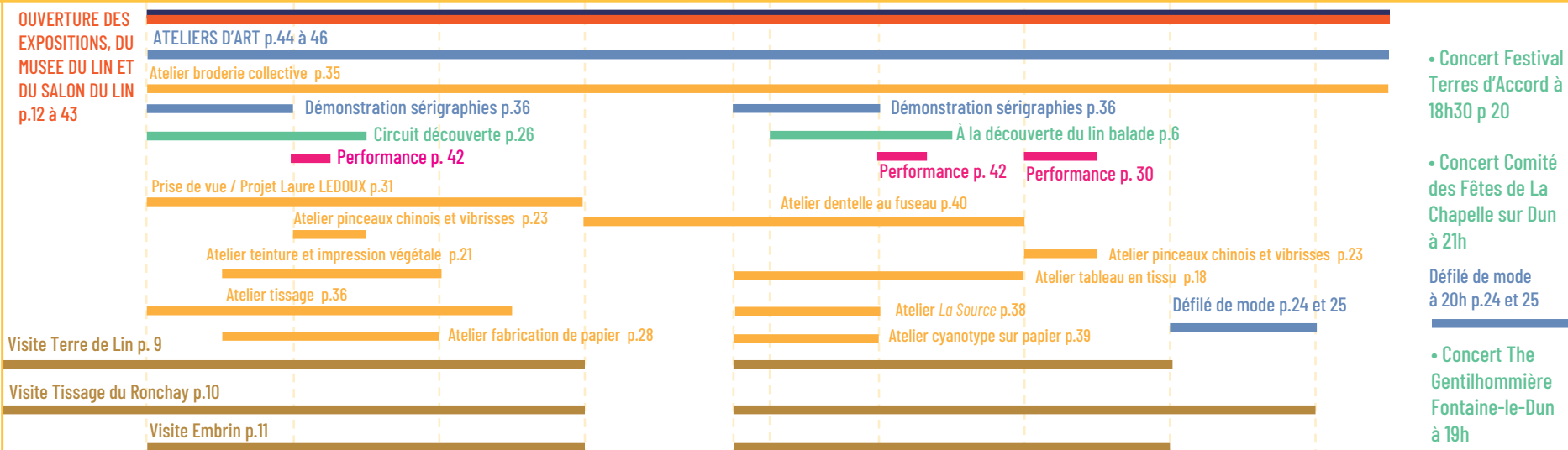
# PLANNING 2026

9h 10h 11h 12h 13h 14h 15h 16h 17h 18h

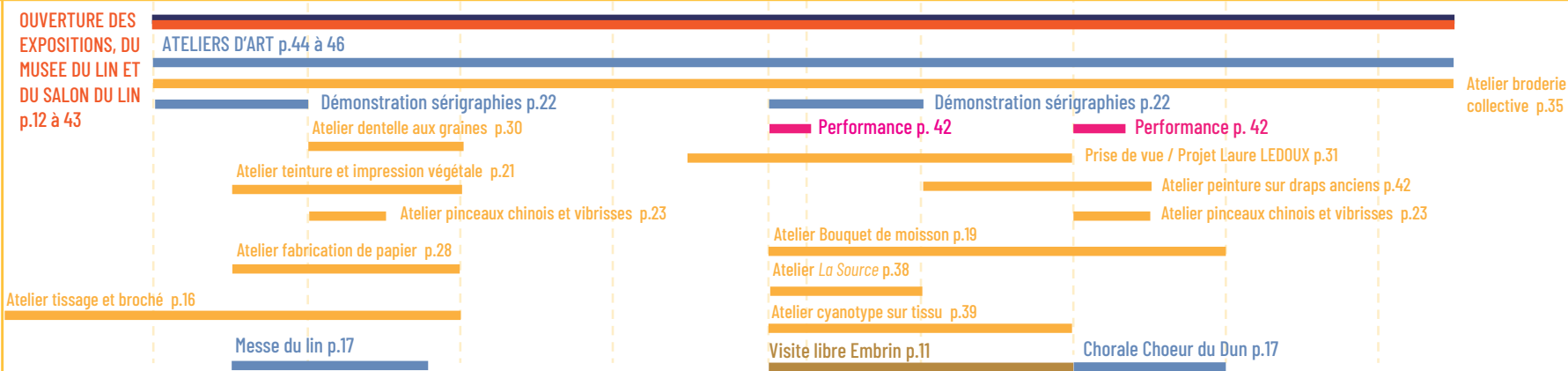
Vendredi 3



Samedi 4



Dimanche 5



# INFORMATIONS PRATIQUES

## OÙ MANGER / OÙ DORMIR SUR LE FESTIVAL ?

### Restauration champêtre proposée par les communes

- Fontaine-le-Dun, devant le gymnase Bourvil. Tous les jours de 10h à 18h  
Proposé par le Comité d'Animation et le Comité d'Entraide des Anciens.
- La Chapelle-sur-Dun, à côté de la Mairie. Tous les jours de 9h à 18h, concert le samedi soir.  
Proposé par le Comité des Fêtes.
- La Gaillarde, pré communal (entre mairie et église). Tous les jours de 11h30 à 14h30.  
Proposé par le Comité des Fêtes.
- Le Bourg-Dun, parc derrière la Mairie. Le vendredi et le samedi de 11h30 à 14h30. Exposition de machines anciennes  
Proposé par le Comité des Fêtes.
- Angiens, Salle Floréal, Déjeuner champêtre seulement le samedi 4 à partir de 12h, sur réservation, voir page 6.

### Les restaurants partenaires

Brasserie Aux Six Troènes à Angiens (02 35 97 05 66)  
La Table du Dun à Fontaine-le-Dun (02 35 97 40 10)  
Brasserie La Passerelle du Dun à Fontaine-le-Dun (02 35 97 43 75)  
Le Doris à Le Bourg-Dun (02 32 06 20 84)  
L'Estaminet à Saint-Pierre-le-Viger (09 81 03 85 37)  
Le Pré Marin, Villages de gîtes à Sotteville-sur-Mer (02 72 24 52 62)  
Le Bistrot Cauchois à Sotteville-sur-Mer (02 35 99 14 00)  
Le Saint-Raphaël à Veules-les-Roses (02 27 13 55 52)

### Guinguette à la ferme

The Gentilhommière.  
En haut de la Rue Henri Violet à Fontaine-le-Dun  
Vendredi, Samedi et Dimanche de 12h à 22h.  
(ouvert de Mai à Octobre) (06 14 82 10 16)  
[www.thegentilhommiere.com](http://www.thegentilhommiere.com)  
Restauration champêtre proposée par Delphine et Blake.  
Concert le samedi 4 à 19h

### Nos commerçants partenaires

Créations artisanales en lin  
Fontaine Caroline, Tapisserie, Fontaine-le-Dun, 02 35 97 03 60  
ISA-LIN Créations, Le Bourg-Dun, 06 75 52 52 33  
Les Retouches du Dun, Fontaine-le-Dun, 02 35 57 09 65

Vente de produits régionaux  
Sucre et Lin, Fontaine-le-Dun, 02 35 97 41 38

Boulangeries  
Le Fournil du Dun, Fontaine-le-Dun, 09 82 42 58 83  
Boulangerie La Malice, Sotteville-sur-Mer, 02 35 97 64 17  
Boulangerie Levasseur, Saint-Laurent-en-Caux, 02 35 96 50 35

### Votre séjour / hébergement

Retrouvez toutes les informations pour préparer votre séjour :

Office du Tourisme de la Côte d'Albâtre  
Quai d'Amont 76460 Saint-Valery-en-Caux 02 35 97 00 63  
[info@cote-albatre-tourisme.fr](mailto:info@cote-albatre-tourisme.fr) / [cote-albatre-tourisme.fr](http://cote-albatre-tourisme.fr)

Institut de Beauté  
Douceur Marine, Luneray, 02 35 83 84 91  
Vital Massage et boutique Kasia, Fontaine-le-Dun, 07 55 63 52 70

Et aussi  
Artisan Tapisserie, Fontaine-le-Dun, 06 43 05 62 92  
Boucherie charcuterie du Dun, Fontaine-le-Dun, 02 27 13 92 80  
Caviste, Le Petit-Canon, Fontaine-le-Dun, 06 50 37 63 07  
Électroménagers, Extra SBGM, Fontaine-le-Dun, 02 35 99 20 06  
Fleuriste, Mandragore, Fontaine le Dun, 09 73 20 42 19  
Fleuriste, Coton et Coquelicot, Luneray, 02 35 85 31 11  
Garage, Sylvain HAUTOT, Fontaine le Dun, 02 35 97 42 64  
L'épicerie fine La Maison Dujardin, Sotteville-sur-Mer, 02 27 13 44 95  
Intermarché, la Gaillarde, 02 35 85 08 84  
Salon de Coiffure, David Coiffure, Fontaine-le-Dun, 02 35 97 44 34  
Salon de Coiffure, David Hériché, Luneray, 02 35 85 34 04

### Distributeur de billets

2 Rue Docteur Pierre GIRARD à Veules-les-Roses

# MOBILITÉ DOUCE

L'association s'engage à développer la mobilité douce autour du festival afin de favoriser un accès plus durable aux différents sites. Des parcours vélo pour découvrir les lieux d'exposition du festival seront également proposés sur le site [festivaldulin.org](http://festivaldulin.org) ainsi que sur les sites d'exposition pendant toute la durée du festival. Il est également possible de rejoindre le festival depuis Dieppe en bus grâce au réseau Nomad; les informations sur les lignes et les horaires sont disponibles sur leur site.

# ASSOCIATION ALLIANCE ET CULTURE

Le « Festival du Lin et de la Fibre Artistique » est un événement organisé par l'Association « Alliance et Culture » dont l'une des missions est de promouvoir le lin textile, plante vedette et incontournable de l'agriculture Cauchoise. Le lin a marqué l'histoire du Pays de Caux et dessine les paysages de ce terroir, du printemps à l'automne.

L'association se donne également comme objectifs :

- le rayonnement du patrimoine des villages participants, et plus largement du Pays du Plateau de Caux Maritime, l'un des berceaux du lin normand,
- la mise à l'honneur artistique de toutes les fibres.

« Passion, Convivialité, Partage »... Des valeurs si chères à l'Association !  
N'hésitez pas à rejoindre notre équipe !



Rendez-vous les 2, 3, et 4 Juillet 2027 pour la prochaine édition du Festival du Lin et de la Fibre Artistique !

### SOUTENEZ NOTRE ACTION EN ADHÉRANT À L'ASSOCIATION

Retournez-nous le bulletin ci-dessous, dûment complété accompagné de votre règlement à :  
**Alliance et Culture, 191 Route de Veules 76740 Saint-Pierre-le-Viger**

Valable de Janvier à Décembre 2026

Noms(s):

Prénom(s):

Adresse:

Tél:

E-mail:

Je souhaite recevoir la newsletter : oui ou non

Montant minimum de la cotisation: 10 €/personne (Règlement en espèces ou par chèque à l'ordre d'Alliance et Culture)

Date et signature:

Rib de l'association:

IBAN : FR 76 1830, 6000 5351 2561 8500 051

Code BIC : AGRIFRPP883

# À LA DÉCOUVERTE DU LIN

ANGIENS  
76740

**Samedi**  
**4 juil**  
**14h15**

**Balade du lin 1**  
(près de l'église)

Départ : centre village à la Motte Féodale

Avant la balade, pour ceux qui le souhaitent, un repas champêtre vous est proposé à 16€ tout compris, à la salle Floréal à Angiens à partir de 12h.

*nombre de places limité,*

*réservation obligatoire au : 06 65 77 01 18*

*suivre la balade gratuite*

Le lin est une culture très technique qui demande un savoir-faire, des équipements spécifiques, de la réactivité et de la passion. Des liniculteurs passionnés vous donnent rendez-vous en plein champ pour vous faire découvrir leur métier. Vous assisterez à une démonstration d'arrachage manuel (avant 1960) et mécanique (actuel).

Leurs témoignages vous permettront de mieux comprendre cette culture si spécifique et d'en apprécier tous les charmes !

Promenade dans les champs, (2km).  
Port de chaussures adaptées. Gratuit



© Francis CORMON

# VISITE TECHNIQUE

SAINT-PIERRE-LE-VIGER  
76740

**Vendredi**  
**3 juil**  
&  
**Samedi**  
**4 juil**

**Terre de Lin 2** 

Parking sur le site du teillage,  
Hangar en haut de  
la Route du Lin



**Départ des visites :**

**9H / 10H / 11h / 14h / 15H / 16h**

*(nombre de places limité, pas de réservation)*

*Se présenter au moins 10 minutes avant chaque départ*

Située en plein cœur d'un terroir unique pour la production mondiale de lin textile de qualité, l'usine "Terre de Lin" vous ouvre ses portes pour vous présenter les différentes étapes de la transformation de cette fibre naturelle. La coopérative représente 15 % de la production mondiale de lin. Elle est une actrice majeure à l'amont de la filière lin textile. Poussez les portes de l'usine et découvrez des savoir-faire uniques partant de la production agricole au ruban prêt à être filé et expédié dans le monde entier.



© Terre de Lin

# VISITE TECHNIQUE

Vendredi  
**3 juil**  
&  
Samedi  
**4 juil**

## Le Tissage du Ronchay ③

Parking du gymnase puis accès à pied Rue aux Loups

Départ des visites :  
(groupe de 35 personnes)

vendredi 3

9h / 10h / 11h / 12h / 14h / 15h / 17h

samedi 4

9h / 10h / 11h / 12h /

14h / 15h / 16h / 17h

Nombre de places limité  
Sur réservation uniquement  
à l'adresse  
[www.festivaldulin.org](http://www.festivaldulin.org)  
Tarif : 5 € (hors bracelet)

Créé en 1845 par Daniel LARDANS, le Tissage du Ronchay est l'un des derniers tissages en France. La société transforme essentiellement du jute mais Marion DIARRA LARDANS, 6<sup>ème</sup> génération de la famille a rejoint en 2020 son père et son oncle, Nicolas et Étienne LARDANS, et mise sur le tissage du lin pour développer un projet « made in Normandy » avec le lin cultivé et teillé localement.



© Francis CORMON

LUNERAY  
76810

Vendredi  
**3 juil**  
au  
Dimanche  
**5 juil**

## EMBRIN ④

Atelier de confection et production de lin textile

Ferme du château,  
Impasse du château

Départ des visites :

vendredi 3

10h / 11h / 14h / 15h

samedi 4

10h / 11h / 14h / 15h / 16h

Nombre de places limité  
Réservation en ligne

à l'adresse [www.embrin.fr](http://www.embrin.fr)

Tarif : 6 € (hors bracelet)

Dimanche 5

Visite libre et gratuite de 14h à 16h  
«Parcours ludique autour du lin»

Créée en 2016 par Camille et Alexis MENAGER, la marque EMBRIN est implantée sur la Ferme du Château. Notre famille produit du lin textile en Normandie depuis 4 générations. Attachés à nos racines paysannes et à notre territoire, nous vous garantissons des produits de qualité, confectionnés à partir de lins cultivés en Normandie, et issus d'une filière certifiée et éco-responsable. C'est dans l'ancienne grange en brique et silex de l'exploitation agricole que notre atelier de confection, le showroom et l'espace scénographique ont été aménagés. Cet espace atypique de 400 m<sup>2</sup>, offre un cadre de travail privilégié et un lieu de visite chaleureux pour le public. Embrin est implanté au milieu des champs de lin, notre source d'inspiration pour nos collections de linge de maison et de décoration 100% lin.



© EMBRIN

**Vendredi  
3 juil**  
au  
**Dimanche  
5 juil**

## SALON DU LIN TEXTILE 5

Gymnase et salle André Bourvil

Ouvert de 10h à 18h30

5€ sur place ou

Entrée libre avec le bracelet du festival



### \*Line

Adelie Fond Créations  
Alchymia  
Anne Fo Création  
Annick Des Grioux  
Art et laine  
Art Métisse  
Atelier D'Éole  
Atelier Dominique Flambard  
Atelier du chat qui fume  
Atelier Cuir, Fil et Couleur  
Atelier Graine de Pavot  
Atelier Tissus et Laines  
Au fil de l'Yères  
Au fil de l'Yères, l'Atelier  
Au fil du temps 51  
Au Lin d'Ici  
Bleu Kelsch  
Boulette & Co  
Brebis Nomade  
Brigitte Créations  
Claire-Lise CALLADINE  
CRéAdeS  
CréalIN  
Création MARRAK  
DANGER Virginie  
DG Prod / Lin et l'autre  
DUMORTIER Dentelles  
Ecoboutik & Co  
Écocotte  
Elodie SOUQUE  
Emma BRUSCHI  
Fait Main  
Fantome  
Fifi au Jardin

Filer un mauvais coton  
France Broderie  
Froufrou et Capucine  
Green Bobine  
Grenouille Rouge  
Heureuse qui comme Ulysse  
Huilerie Hunte  
Iacta  
Isa Lin Créations  
Jardin du lin  
JBM Créations  
Joëlle Coud  
Kasket Factory  
KP Boutiques  
L'Aiguille Delange  
L'Anne en Lin  
L'Atelier d'Élise  
La Balaiterie  
La Bouillotte naturelle  
La Fabrique de Zaza  
La Maison de Clémence  
La Malle de Clarisse  
La Mêlée  
La Mercerie Nomade  
Laine sous les pommiers  
Le Clos de la Rose  
Le Fil Reliure  
L'élégance en porcelaine  
Les Créations de Lutinette  
Les Étoiles d'Inéa  
Les résines de Laëticia  
Librentez  
Lin Croyable  
Lin de France  
Lin et Perles

Linaé  
Lunhamac  
Ma reine la bonne Fée  
Maison Bleu Lin  
Mama Honua  
Mandalaine / Rasmania Wool  
Marie Les Bas Bleus -  
Le Comptoir des Fleurettes  
Mo. Photographie Textile  
Mohair du Marais  
Nacr'attitude  
Natur'elle  
Nature Porcelaine  
Nouvel Océan  
Nuances Chapeaux  
Odile Bailloeu  
Peaux et Pantouffles  
Perle de lin  
Poterie Seinomarine  
Prof de solfège / Les notes florales  
Raku Mikou  
Raphia  
Savon d'Ici  
Small Little Kitchen (Made in France)  
Soilinne  
S'PRYBOIS  
S<sup>re</sup> Mère et Quilt  
SYAM arts textiles  
Sylvia TROUVÉ  
Temps d'Chien  
Un petit fil  
Zrak Angélique  
...

Gymnase André Bourvil 5

## Association « les amis de Bourvil »

L'association présentera l'acteur et des ouvrages autour de sa vie ainsi que les manifestations qu'elle organise au cours de l'année.

## Office du tourisme

Stand d'informations Côte d'Albâtre Tourisme.  
info@cote-albatre-tourisme.fr  
02 35 97 00 63

## Centre Social Apostrophe

Apostrophe est ouvert à l'ensemble de la population à qui il offre un accueil, des activités et des services. C'est un lieu de rencontres et d'échanges entre les générations, qui favorise le développement des liens familiaux et sociaux, le partage des savoirs et la participation des habitants.

Exposition des travaux des membres du centre social Apostrophe autour du tissage avec de la matière de nos partenaires Embrin et Terre de Lin. Ils participeront aussi au défilé de mode avec des créations originales ! L'association présentera également ses actions au cours de l'année.

## Association Philatélique de Dieppe

L'association vous propose un timbre et une carte postale aux couleurs du Festival 2026 et une photo de champ de lin par Roland VAN HAUDENHUYSE avec oblitération spéciale illustrée par Sophie BEAUJARD.

Vendu à Fontaine-le-Dun  
les 3, 4, et 5 Juillet.



© Paul LESAGE

## gladys sauvage 6

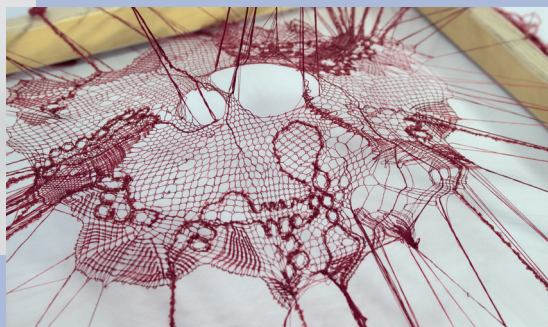
Hameau de Silleron, Chapelle du Château de Silleron

Pour subvenir aux besoins mondiaux, faute de rentabilité, la dentelle aux fuseaux a été automatisée pour le marché du prêt-à-porter. Selon l'artiste gladys sauvage, construire une dentelle au XXIème siècle est un moyen de rejeter une logique de productivisme et de consumérisme en œuvrant lentement, minutieusement et avec passion. Questionner ce matrimoine, c'est chercher à comprendre la place du travail des femmes dans une société patriarcale.

De la finesse de la fibre textile à la dureté du bois, de la délicatesse au mécanisme, son travail consiste à glaner, décomposer, reconfigurer pour questionner vivants et artefacts qui font notre écosystème. Sous une esthétique organique, gladys sauvage propose des récits fictionnels de fusions entre corps, matière textile, outils et machines.



Portrait © Zoé Namèche



Résurgence 2 © gladys sauvage

Vendredi  
3 juil  
de 10h à 13h

## Atelier découverte 6

Jardin du Château

Dentelle aux fuseaux

Du fuseautage à la réalisation d'un petit ouvrage en ficelle de lin, vous apprendrez les gestes et principes de base de la dentelle aux fuseaux. Technique ancestrale en voie d'obsolescence, je vous invite aujourd'hui à vous réapproprier ce savoir faire et à le faire perdurer.

Nombre de places limité: 6 max, accessible à partir de 10 ans  
sur réservation : 06 68 78 09 17 ou  
contact@gladys Sauvage.com  
Tarif : 40 €  
Matériel Fourni : Ficelle de lin, carreaux,  
fuseaux et matériel de couture

## Jean-Claude CHUPIN 6

Château de Silleron

### Surfaces de contact

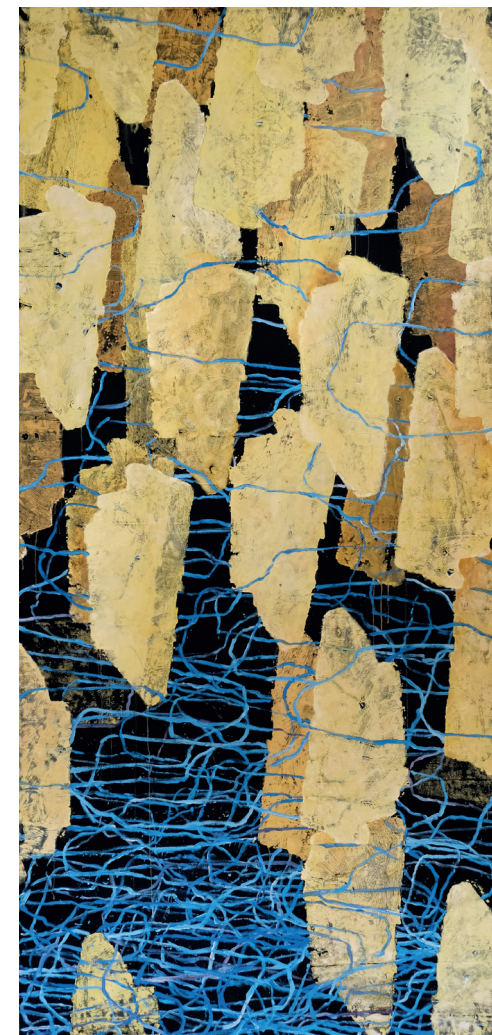
Ma démarche repose sur des correspondances entre peinture et musique. Je crée des formes que j'utilise comme un alphabet, en les associant selon des méthodes dérivées du langage musical : la gamme, la transposition, le rythme ou la polyphonie.

Le *Flux et le Reflux*, musique descriptive de G.P. Telemann, est à l'origine d'un ensemble de cinq peintures où des couples d'opposition (jaune bleu, plein/vide, haut/bas) traduisent le mouvement de va-et-vient perpétuel de l'eau.

Une autre série évoque les couleurs vibrantes d'un champ de lin en fleurs. Sept couleurs, sept formes et sept motifs appliqués sur toile de lin avec des outils-sculptures se superposent et se décalent d'un support à l'autre. Accrochées en extérieur, ces peintures de grand format entreront en dialogue avec les éléments.



Portrait © Jean-Claude CHUPIN



A Cahos, acrylique sur toile, 1,50 x 3 m  
élément de l'ensemble *Flux et Reflux*  
© Jean-Claude CHUPIN

## Arnaud MARGERIS 7

Hameau d'Iclon, Église d'Iclon

### 3 coups de corde

L'écho d'un souvenir - d'une chanson - résonne,  
de trois cordes pincées sur le métier à tisser.  
Morceaux d'histoires éparées, joués sur l'instrument.  
La chaîne tendue est le sillon des labours après la moisson d'été.  
Sur la trame, peinte, l'ombre de l'arbre sous lequel nous dormions  
et ces fleurs que nous y cueillions sèment, brochées, mon vieux sur-gilet.  
Planes illusions sur la toile,  
chantées à chaque pincement de fil  
Pâles illusions sur la toile,  
gravées à chaque battement de peigne.  
Les images déferlent  
jusqu'au dernier coup de navette,  
dernier coup de corde,  
la chanson se meurt, emportant avec elle  
le souvenir de ce paysage lointain.  
Tableau doré.  
Arcadie égarée.



Blouse en chanvre,  
peinte en ikat sur chaîne à l'argile.  
Tissée selon la laize totale du métier à tisser  
et par logique d'assemblage de panneau.  
Armure toile. © Arnaud MARGERIS

## Dimanche 5 juil Atelier 7

Église d'Iclon  
Tissage et broché

Initiation au tissage sur cadre plat et à la technique du broché. Réalisation d'une petite tenture, carte, souvenir tissé, à emporter avec vous.

Nombre de places limité, sur réservation  
à l'adresse : [arnaud.margeris@outlook.fr](mailto:arnaud.margeris@outlook.fr)  
Tarif : 50 € Matériel Fourni



## Élyse et Évelyne BERENGER 8

Salle municipale à côté de la Mairie

Nous sommes deux artisanes, mère et fille, passionnées par le travail des fibres naturelles et les savoir-faire traditionnels.

À partir de laine de mouton et de chien, nous réalisons nous-mêmes toutes les étapes de transformation : filage, tissage et création. Chaque fibre est soigneusement sélectionnée puis filée à la main.

Notre travail donne vie à différentes créations artisanales: fils de laine pour tricot et crochet, pièces tissées, créations au crochet, bijoux en dentelle,...

Nous proposons également la vente de laine filée de mouton et de chien, issue d'animaux locaux, dans une démarche artisanale et respectueuse des matières naturelles.

Nous sommes également organisatrices de la Fête de la Laine de Bosville, un événement dédié à la découverte des fibres naturelles, des savoir-faire textiles et du travail de la laine qui se déroule en juin.

## Dimanche 9 5 juil

Église

GRATUIT

10h30

16h

Messe du Lin

Concert Chorale  
Chœur du Dun



© Chorale Chœur du Dun à la Chapelle Notre-Dame-de-Bon-Port de St-Valery-en-Caux

## 8 Atelier et démonstrations

Tout au long de la journée

Tout au long de la journée, nous ferons des démonstrations ainsi que des ateliers gratuits, ouverts à tous, pour faire découvrir des savoir-faire artisanaux, tissage galon au peigne, tissage aux tablettes, feutrage, crochet...

Gratuit



© Evelyne BERENGER

### Laura BLANCHE 10

Salle communale

Je travaille le textile comme une matière vivante, chargée d'histoires et de mémoire. J'assemble des tissus de seconde main, vêtements portés, draps anciens, chutes oubliées, pour leur offrir une nouvelle vie et raconter d'autres récits. À travers l'upcycling, je cherche à réparer symboliquement, à recoudre les blessures invisibles du passé. Mon univers, à la fois pop et sensible, mêle intimité, émotions et réminiscences d'enfance.

**CETTE EXPOSITION PARLE DES BLESSURES INVISIBLES.**  
Souvenir d'un tissu usé, porteur d'histoires. Découper pour exorciser, recoudre pour survivre, assembler pour transformer. Au fil de l'eau, le geste avance, patient, obstiné. Chaque couture devient une tentative de guérison. Le textile se fait mémoire. D'une pluie de couteaux est née une rivière de sororité. Là où éclate la violence, des étoiles se dessinent.



Portrait © Laura BLANCHE

**Samedi 4 juil** **Atelier jeune public** 10  
de 14h à 16h **Tableau en tissu initiation couture à la main**

Lors de cet atelier, les enfants réaliseront leur tout premier tableau en tissu ! À partir de patrons et de tissus variés, ils créeront une composition unique tout en apprenant les bases de la couture à la main. Chacun repartira avec sa création, fier-e de l'exposer à la maison !

**Nombre de places limité : 10 max pour les enfants de 7 à 16 ans**  
sur réservation à l'adresse : [laura.blanche.contact@gmail.com](mailto:laura.blanche.contact@gmail.com)  
Tarif : 15 € Matériel Fourni



Merry-s palmtree© Laura BLANCHE

### Emma BRUSCHI 11 Nouveau Lieu

La grange de la Chouette  
118 Rue du Puits  
(Parking croisement rue du puits et D75)

**De grâce**

Emma Bruschi présente une partie de sa nouvelle collection de vêtement et accessoires intitulée *De grâce*. Emprunt de spiritualité et de savoir-faire anciens, les pièces explorent la capacité du textile à retranscrire un questionnement mystique. À travers des inspirations comme le costume liturgique ou le vestiaire paysan, la matière est sublimée par le travail de la main, et la patience dans le bel ouvrage.

Dans cette exposition, Emma Bruschi met l'accent sur une pièce en lin particulièrement chère à la Normandie : La Blaude. Vêtement emblématique paysans au XIXème siècle porté par les hommes, elle apparaît dans une version classique puis réinterprétée dans une version plus exagérée dans ses volumes.

**Dimanche 5 juil** **Atelier** 11  
de 14h à 17h **Bouquet de moisson en blé tressé**

« Emma Bruschi est créatrice de mode, elle a reçu le Prix 19M des Métiers d'art de CHANEL lors du 35<sup>e</sup> Festival international de mode, de photographie et d'accessoires de mode - Hyères 2020. Les



Portrait d'Emma BRUSCHI © Anaïs Barelli - BEAU MAGAZINE

Collection 007 © Cynthia Mai Ammannemma



matières premières, l'artisanat, le savoir-faire, la transmission et l'expérimentation sont au cœur de son travail.

Depuis 2021, elle cultive du seigle dans la ferme familiale, afin de travailler avec ses propres matières et de lier ainsi le geste d'agricultrice à celui de designer. À la suite de la parution de son livre *Savoir & Faire - Objets et gestes d'autrefois*, Emma propose de faire revivre ces objets oubliés à travers des moments de partage. Cet atelier invite à réaliser un bouquet de moisson traditionnel à partir de paille de seigle et de blé : initiation au tressage à la main et au rouet.

Symbole de fertilité, de dévotion, d'amour et de chance, le bouquet de moisson est à accrocher chez soi ou à offrir à une personne chère. »

**Nombre de places limité: 10 max sur réservation**  
à l'adresse : [emma.bruschi@hotmail.fr](mailto:emma.bruschi@hotmail.fr) ou 06 75 11 18 31  
Tarif : 40 €  
Matériel Fourni : Rouet, blé, seigle, ciseaux, bacs, fil,...



© Hugo GUILLOT

## Hugo GUILLOT 12

Jardin d'Art du sculpteur Robert Arnoux  
Terre d'Accord  
309 Sente Cauvillaise

Le dessin, la peinture font partie de ma vie depuis toujours. Mes difficultés avec l'écrit en ont rapidement fait mon mode d'expression favori.

Ce fut mon lien avec le monde, la vie, notamment lors de longues hospitalisations quand j'avais 7 ans. Les arts visuels étaient à ce moment également un moyen de rester connecté avec le monde.

Certes, j'aime peindre, toucher la matière, mais c'est avant tout une nécessité. Une nécessité de peindre la recherche de l'harmonie au sein du Monde.

C'est ce que j'ai cherché à faire à travers ces œuvres sur lin exposées autour de l'eau dans le jardin de Terre d'accord. J'ai aussi imaginé pour la première fois des habits présentés pour le défilé du Lin. Réalisés par deux amis, ils semblent sortir des toiles de lin du jardin.

Samedi  
**4 juil**  
à 18h30

Dans le cadre du Festival du Lin  
Concert au Jardin Terre d'accord

Trio Alkemia 12

L'association Terre d'Accord accueille le Trio Alkemia, composé de trois jeunes musiciennes issues du Conservatoire Royal de Bruxelles et de la Hogentschool of Gent, Marine Bouttier à la guitare, Chloé Cuttaz à la flûte traversière et Camille Muller au violoncelle. Leur interprétation de musique classique et d'inspiration folklorique est une ode au jardin, joyeuse et rafraîchissante.

Tarif spécial pour les détenteurs du bracelet  
réservation sur [www.terredaccord.com](http://www.terredaccord.com)



© Trio Alkemia

## Mylène CAUCHEFER 13

Grange des dimes

### Les gardiennes

Pour le festival, l'artiste présente *Les Gardiennes* une installation textile immersive utilisant teinture végétale, encre et effets d'aquarelle. Cette structure interroge notre monde intérieur et notre rapport au vivant. Le temple devient un espace symbolique : un sanctuaire intime, gardé par des figures féminines, protectrices de la nature et de notre psyché.

Artiste textile et coloriste végétale, Mylène Cauchefer explore dans son travail les liens sensibles entre le textile, la couleur et le vivant. Elle observe comment la nature nous traverse, habite notre âme et nourrit nos imaginaires. Le tissu est son matériau, assemblé, drapé ou flottant tel un étendard, elle en explore l'expressivité et lui invente un langage.



The Snake © Mylène CAUCHEFER

Samedi  
**4 juil**

&  
Dimanche  
**5 juil**

de 10h30 à 12h

## Atelier 13

### Teinture et Impression végétale

Venez imprimer et colorer un foulard en soie avec des plantes, fleurs et poudres végétales.

Vous découvrirez la magie des plantes tinctoriales et la méthode pour obtenir une impression durable. Nous utiliserons la technique de «l'ecoprint» ou impression botanique, méthode ludique, poétique, entièrement naturelle accessible à tous à partir de 10 ans.

Vous obtiendrez des résultats uniques et surprenants !

Matériel Fourni : Foulard en soie Habotai 55x55cm

sur réservation :  
[mylenecauchefer@gmail.com](mailto:mylenecauchefer@gmail.com)



Mylène Cauchefer Portrait ©Virginie Sannier

Nombre de places limité : 10 max  
Tarif : 46 € pour les adultes  
40€ pour les 10-17 ans

Noé Paper 14

Salle Saint Roch



Papier peint panoramique  
Projet Saint Malo

Noé paper édite ses motifs et illustrations sur du linge de maison en lin, sur des affiches tirages d'art, sur du papier peint et sur des *paper bags*.

Le linge de maison de Noé Paper : Lin au mètre pour ameublement, fauteuil, rideaux, coussins, nappes, chemins de table, tentures murales.

Le linge de maison en lin est cultivé en France et tissé en Belgique et imprimé par leur soin en sérigraphie. En tant qu'éditeur et imprimeur, Noé paper peut personnaliser toutes ses créations.

Venez découvrir leur procédé d'impression par des démonstrations de sérigraphies tous les jours.



Tapissier philippe Moreau, Rennes - Tissus Noe Paper

**Vendredi  
Samedi  
Dimanche**  
à 10h et à 14h

**Démonstration  
de sérigraphie**  
sans réservation  
et Gratuit 14



Salon révélations 2025 © Laurence BERNARD



Atelier Découverte : 15

Pinceau chinois & vibrisses

Venez explorer la délicatesse du geste et la fluidité de l'encre ! À genoux sur la toile, comme au bord d'une rivière, vous expérimenterez les techniques du pinceau chinois et des vibrisses (moustaches de chat). Un atelier pour écouter le mouvement de l'eau, tracer des vagues éphémères, et laisser votre main danser avec la matière. Accessible aux petits, à partir de 5 ans et aux grands.

À noter :

- Les ateliers se déroulent à genoux et sans chaussures pour préserver les toiles et vivre pleinement l'expérience.
- Réservation conseillée (places limitées).

**Samedi  
4 juil  
&  
Dimanche  
5 juil**

• de 11h à 11h30  
• de 16h à 16h30

Laurence BERNARD 15

Chapelle Sainte Marguerite

Dans mon atelier situé à Audierne tout près de la Pointe du Raz, je peins la fluidité, la douceur et la délicatesse sur de longues lés de toile de lin ou de chanvre datant du XIXe siècle. A travers une pratique où peinture et textile s'entrelacent je tente de saisir l'éphémère et l'intemporel des flux des eaux, des mouvements des poissons, des reflets du ciel à la surface de l'eau.

Je choisis chaque toile pour son histoire, sa texture. Le textile usé devient transparent par endroit, les points de reprise forment des petites cicatrices. C'est à partir de cette matière première qu'avec mes pinceaux je plonge dans le mouvement. Puis vient le fil rouge, la dernière touche : les points de broderie rehaussent le trait du pinceau.

*Ce que l'eau murmure aux pieds*

*Pour voir l'exposition de plus prêt, vous devrez enlever vos chaussures !*



Portrait de Laurence Bernard © Lisa Derevycka

Nombre de places : 8  
Tarif : 8 €  
Matériel Fourni

sur réservation  
[atelierlb@outlook.com](mailto:atelierlb@outlook.com)

Samedi  
4 juil  
17h & 20h



Anne Fo Créations, défilé 2025

A. Maschelin  
PHOTOGRAPHIE

DÉFILÉS  
DE MODE




Cette année, le défilé de mode se déroulera dans un espace couvert à Saint-Pierre-Le-Viger

Tarif : 6 €, nombre de places limité  
réservation sur [www.festivaldulain.org](http://www.festivaldulain.org)

Créateurs : Adélie FOND, Alchymia, Anne Fo Création, Art Métisse, Aélia GAUDIN, Atelier B, BOSQUAIN, Celia DEFONTAINE, Centre social Apostrophe, Froufrou et Capucine, Hugo GUILLLOT, JBM Création, Les mariées d'Aline, Mon XIXeme, ...

Coordination artistique :  
Pauline MICHEL dirigeante de l'Agence FEELING et UNITECH EVENTS  
avec la participation  
d'Artistes et Modèles en Seine  
et JG Models

Photos :  
© MASSCHELIN Alain

 site accessible  
aux PMR



Maison Octavia, défilé 2025

## FRANCE PATCHWORK 16

Église

Le festival du Lin, un rendez-vous incontournable pour France Patchwork

L'association œuvre à faire connaître et partager les techniques du patchwork, qu'elles soient traditionnelles ou contemporaines, tout en encourageant la créativité, l'échange et la transmission des savoir-faire.

Au cœur de nos réalisations, les tissus et les fibres occupent une place essentielle. Le lin, matière noble et durable, trouve naturellement sa place dans les ouvrages textiles présentés par nos adhérents. Par sa texture, sa solidité et son élégance, il inspire de nombreuses créations où se mêlent couleurs, motifs et histoires cousues au fil des aiguilles.

La présence de France Patchwork au Festival du Lin est l'occasion de faire découvrir au public la richesse et la diversité de cet art textile qui témoigne du talent et de la passion des quilleuses et quilleurs.

Nous sommes heureux de partager ce moment avec les visiteurs du Festival du Lin et d'honorer ensemble une matière qui, depuis des siècles, inspire les créateurs.



© Bertozzi\_Brigitte Ces liens qui nous unissent

## Circuit Découverte 17

« Le Bourg-Dun, Le Lin et son histoire »

Départ : Office du tourisme du Bourg-Dun

Visite commentée **Participation libre**  
Samedi 5 juillet à 10h **durée 1h30**

La visite parcourt le circuit « Village du Lin », initié en 2021 par la commune du Bourg-Dun et réalisé par Catherine SAUVAGE. Douze plaques émaillées, racontent l'histoire du lin, de l'Antiquité aux nouveaux matériaux composites, en passant par la peinture sur toile, la dentelle ou la marine à voile, sans oublier les usages médicaux et ménagers de la graine.



Catherine SAUVAGE © Lionel PUPIN

## Masami AKATSUKA 16

Église

Artiste textile japonaise vivant en France, mon parcours créatif a commencé dès l'école maternelle, puis s'est poursuivi à l'école de stylisme à Tokyo, avant de continuer aux Beaux-Arts en France. Il était donc évident pour moi de devenir l'artiste que je suis aujourd'hui.

Je ne considère pas nécessairement le tissu comme un simple support. Ce qui est essentiel, c'est mon besoin d'exprimer mes ressentis à travers la lumière, les odeurs, les couleurs, les fleurs, les arbres, les oiseaux, les nuages. Mais mon inspiration ne vient pas seulement de la nature : elle naît aussi du cinéma, de la musique, de la beauté des objets anciens, des mots, des conversations... de tout ce que mes antennes sensibles perçoivent.

À partir de là, les idées descendent en moi, et mes mains commencent à travailler; ou plutôt à jouer. La forme, la couleur et le volume trouvent leur équilibre. Chaque objet possède sa propre identité.



© Masami AKATSUKA



© Masami AKATSUKA

Marie-Gilles LE BARS & Thibaut THIERRY 18

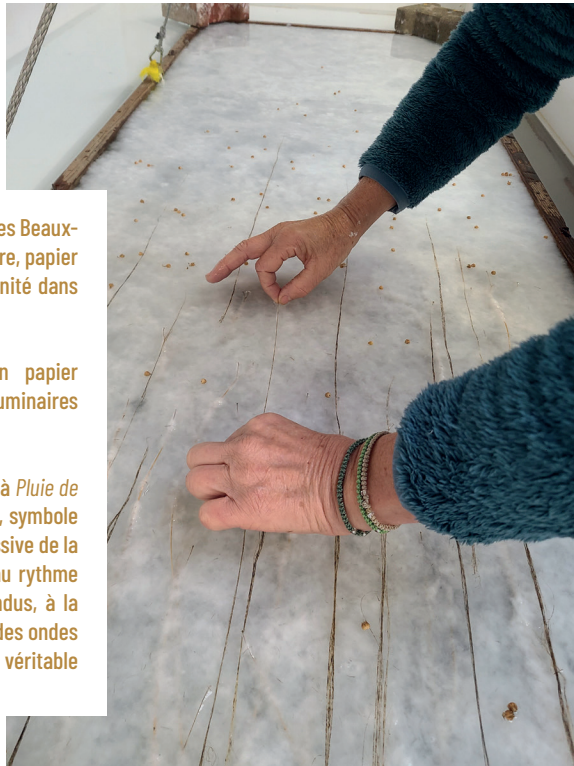
Hameau de Flainville,  
Chapelle Saint Julien

Pluie de Lin

Marie-Gilles LE BARS, artiste visuelle diplômée des Beaux-arts de Rennes, façonne la lumière à travers verre, papier et aquarelle, mêlant nature, spiritualité et féminité dans ses créations.

Thibaut THIERRY, artisan papetier, crée un papier artisanal pour les arts graphiques et des luminaires jouant sur la transparence du papier.

Leur collaboration fructueuse donne naissance à *Pluie de lin*, une installation en papier, évoquant la pluie, symbole de renouveau et de fertilité, où la finesse expressive de la fibre de lin devient source de précipitations, au rythme de l'eau. De grands modules de papier suspendus, à la transparence subtile sont prolongés au sol par des ondes graphiques qui invitent le spectateur à une véritable expérience sensorielle.



© Thibaut THIERRY et Marie-Gilles LE BARS

Samedi  
4 juil  
&  
Dimanche  
5 juil  
de 10h30  
à 12h

Atelier de fabrication  
de papier artisanal pur lin 18

Venez découvrir le savoir-faire papetier lors d'un atelier d'initiation à la fabrication de papier artisanal, en valorisant les fibres de lin au cœur de la feuille.

Nombre de places limité : 8 max  
Enfants à partir de 8 ans  
Tarif : 20 €  
matériel fourni : Pâte à papier pure lin (blanche), fibres de lin, formes papetières et matériel de pressage et séchage.  
Réservation par téléphone ou par mail:  
06 70 73 49 55 / atelier.5wpapiers@gmail.com

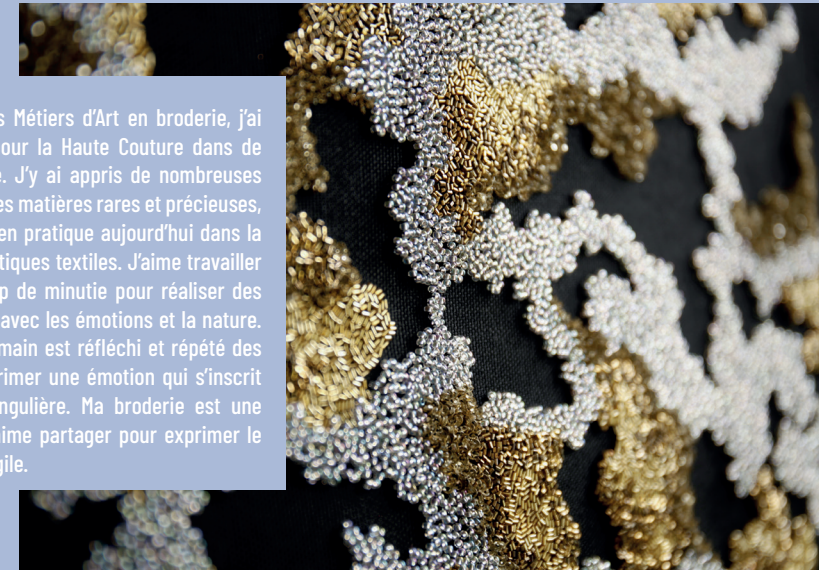


Portrait © Thibaut et Marie-Gilles

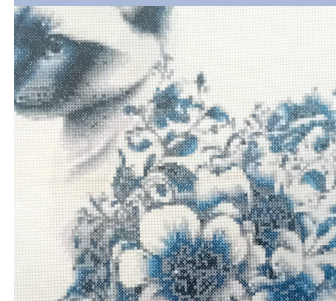
Manon MARTIN DELAUNAY 19

Église

Diplômée d'un Brevet des Métiers d'Art en broderie, j'ai travaillé durant 10 ans pour la Haute Couture dans de grandes maisons de luxe. J'y ai appris de nombreuses techniques et manipulé des matières rares et précieuses, savoir-faire que je mets en pratique aujourd'hui dans la réalisation d'œuvres artistiques textiles. J'aime travailler la matière avec beaucoup de minutie pour réaliser des œuvres sensibles en lien avec les émotions et la nature. Chaque point brodé à la main est réfléchi et répété des milliers de fois pour exprimer une émotion qui s'inscrit dans une temporalité singulière. Ma broderie est une longue méditation que j'aime partager pour exprimer le beau, le sensible et le fragile.



© Manon MARTIN DELAUNAY



© Anita TAILLEUR, Chat Broderie

Agnès et ses amies brodeuses 19 Atelier 19

Couleur Bleu

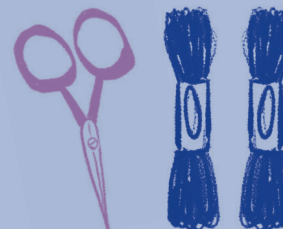
Le bleu symbolise l'immortalité, le calme et l'apaisement profond. Symbole de l'eau, de communication, de l'expression de soi, de la créativité, de la tranquillité, la couleur bleu sera au centre de nos broderies, toile et fils. Avec la participation de l'atelier de broderie Saint Valery Contacts.

permanent,  
toute génération

accessible gratuitement  
avec un billet  
d'entrée à l'exposition

Concours de broderie 19

Le festival invite ses visiteurs à devenir pleinement acteurs de l'événement en participant à un concours de broderie sur le thème «Au fil de l'eau». Une invitation à laisser voguer l'imagination au rythme des rivières, des vagues et des gouttes de pluie, tout en célébrant la richesse créative du lin.



### Reem YASSOUF 20

Église

Son parcours artistique est forgé par le croisement des cultures et des frontières, influençant une pratique qui explore les métamorphoses de la mémoire, entre passé et présent. Ancré dans le quotidien humain, social et politique, son travail oscille entre absence et présence, interrogeant le rapport intrinsèque entre le corps, la matière et l'espace au sein de contextes mouvants. Elle a développé une approche transversale intégrant peinture, installation, sculpture et performance. En privilégiant des matériaux bruts ou organiques pour leur lien à la mémoire collective ou intime, elle tente de transformer la matière et la lumière en vecteurs de réflexion. Les œuvres deviennent ainsi des espaces transitionnels où le tangible rencontre l'éphémère, invitant à une méditation sur nos existences en constante mutation.



© Reem YASSOUF

**Vendredi  
3 juil**

à 14h et 16h

&

**Dimanche  
5 juil**

à 11h

### Atelier 20 Dentelle aux graines

Un atelier artistique dédié à l'approfondissement de la perception de la matière par le toucher, transformant l'expérience sensorielle en un acte créatif cohérent. Le processus commence par la création d'une pâte sculpturale issue du blé, dont l'odeur et la texture évoquent la terre et le corps, ancrant ainsi le participant dans la mémoire de la matière. À travers l'incorporation de fils tels des traits de crayon au sein de la masse et de graines de lin révélées par l'empreinte de moules en bois, la surface acquiert une dimension tactile et visuelle imprégnée de nature. C'est un processus d'évocation de notre lien originel aux éléments, mutant la sensation brute en une œuvre contemporaine où se rejoignent sensibilité, symbole et création.

Nombre de places limité : 7 max

Tarif : 15 €

matériel fourni

Réservation par mail ou par téléphone:

07 89 90 65 76 / reemyassouf@gmail.com

**Samedi  
4 juil**

à 16h

### Performance 20 Reconfiguration

Dans cette performance, la pâte devient une matière vivante en symbiose avec le corps, capturant l'empreinte du temps et des métamorphoses intérieures. Entre effondrement et renouveau, ce dialogue sensoriel incarne une lutte existentielle où la disparition se fait acte de création, cherchant un équilibre fragile entre l'éphémère et la persistance.



© Reem YASSOUF

### Laure LEDOUX 21

Mairie

La résidence artistique de Laure vise à mettre en valeur la richesse du territoire de la Seine-Maritime et de celles et ceux qui y vivent : agriculteurs, acteurs locaux et habitants. À travers le lin, plante emblématique de la région, elle suivra les différentes étapes de sa production et de sa transformation afin de mieux appréhender les gestes et les travaux du lin, qu'elle intégrera par la photographie dans son travail.

Cette résidence, d'une durée d'un an et qui se terminera en juillet 2027 lors du festival, permettra également d'impliquer les habitants dans le processus de création. Les photographies réalisées dans le cadre du Festival 2026 feront ainsi partie du processus menant à l'œuvre présentée en 2027.



Exposition Centre photographique de la Villa Pérochon, 2024 © Laure LEDOUX

### Participez 21

au projet de résidence photographique de Laure LEDOUX

permanent, toute génération

Gratuit

**Vendredi  
3 juil**

de 10h et 13h

**SAMEDI  
4 juil**

de 10h à 13h

**Dimanche  
5 juil**

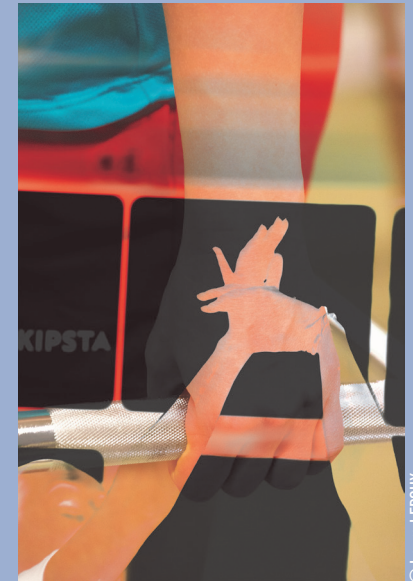
de 13h30 à 16h

Dans le cadre d'une résidence de création avec Alliance et Culture, l'artiste Laure LEDOUX développe un ensemble photographique à partir de fragments de corps.

Sa pratique s'inscrit dans une exploration du corps comme territoire sensible, traversé par des représentations, des fictions et des zones de visibilité ou d'effacement.

Présente sur le site du festival à la mairie de Saint-Pierre-le-Viger, elle invitera les participant-e-s à se faire photographier une partie choisie de leur corps. Un petit temps d'échange accompagnera chaque prise de vue, ouvrant une réflexion sur ce que l'on souhaite montrer, dissimuler ou révéler – main, cicatrice, marque singulière.

Chaque corps sera considéré dans son individualité, tout en contribuant à une forme collective.



© Laure LEDOUX

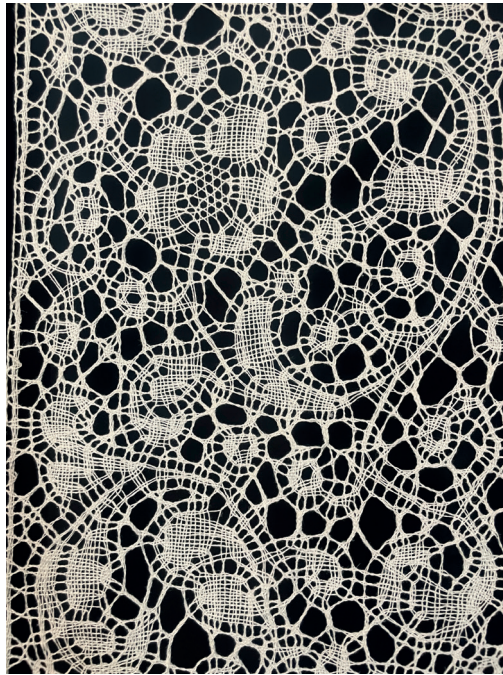
**Madeline THOMAN** 22

Lampisterie

*Point de neige*

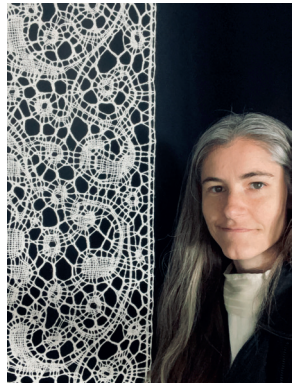
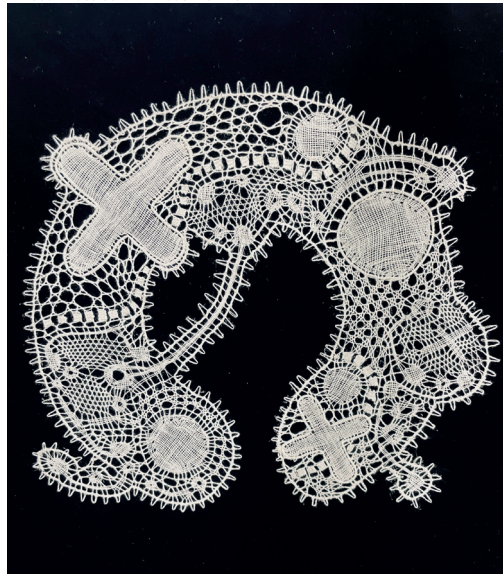
*Point de Neige* est une série réalisée par l'artiste Madeline Thoman qui explore l'histoire matérielle et humaine de la dentelle de Binche, un style de la dentelle aux fuseaux qui était à la mode à partir du XVII<sup>e</sup> siècle. Après de longues études de cette dentelle réputée parmi les plus complexes, l'artiste combine le matrimoine et l'art contemporain dans une série qui s'articule autour de son point emblématique, le "point de neige."

En apercevant que les dentellières de l'époque jouaient d'une liberté étonnante d'interpréter cette forme ronde, Madeline a décidé de reprendre leur travail en allant plus loin vers la liberté totale. Elle fait sortir les points de neige de leurs cadres traditionnels pour être métamorphosés, défigurés, et emportés par l'énergie au bord de la rupture.



Fleur de lin ©Madeline THOMAN

A Bobbin Lace Collar ©Madeline THOMAN



Portrait ©Madeline THOMAN

**Musée du Lin** 23

Espace de la communauté de communes de la côte d'Albâtre  
Ouvert à tous

**Vendredi**  
**3 juil**  
au  
**Dimanche**  
**5 juil**  
de 10h à 18h

L'association Alliance et Culture vous invite à une exposition immersive dédiée au lin. Des graines jusqu'aux produits finis, découvrez le lin sous toutes ses formes et plongez au cœur de son incroyable transformation.

Filasse, fibre, usages... chaque étape de la culture est expliquée pour mieux comprendre ce savoir-faire ancestral. Un moment privilégié pour mieux comprendre la culture, découvrir les métiers du lin et apprécier toute la richesse de ce matériau naturel.

En partenariat avec Seine Maritime Attractivité et avec la communauté de communes de la Côte d'Albâtre.

L'Alpine présentée ici est un exemple des nombreux axes de recherche développement actuellement en cours incluant la fibre de lin dans ses composants. C'est une voiture laboratoire. Certains objets sont déjà commercialisés, ski, casque, enceinte, raquette, excetera, excetera, d'autres sortiront prochainement.

Vous pourrez voir l'Alpine sur la pelouse de la mairie à Saint-Pierre-le-Viger dans le cadre du musée.



**Espace Familles** 23

Espaces verts autour de la mairie

**Vendredi**  
**3 juil**  
au  
**Dimanche**  
**5 juil**  
de 10h à 18h

Venez vous détendre entre deux expositions ! L'Espace Familles est un endroit de convivialité, une petite parenthèse dans le festival pour petits et grands. Salon détente, transats, jeux en bois, et crêpes !

Ouvert à tous  
vendredi 3 et Samedi 4 de 10h à 18h



**Retrouvez tous le détail des différents Ateliers d'Art** page 44 à 46 24

Salle Simone Veil



©Morgane LE NORCY

Isabelle CHATELIN et Agnès DORO 25 

Église

*Entre deux souffles*

Depuis plus de vingt ans, Agnès et Isabelle entretiennent une amitié attentive et un dialogue permanent. Avec les années, glissant de l'une à l'autre des thèmes et des formes naviguent entre leurs deux œuvres. Pour

le festival du Lin 2026, elles proposent l'exposition *Entre deux souffles* dans laquelle elles présentent pour la première fois des broderies, toiles et tissages où dialoguent ciel, mer et nature.

**Agnès DORO**

Plasticienne du textile et des arts du papier, Agnès tisse des pièces uniques où le lin et le coton, mêlés au lurex créent des surfaces vibrantes. Attentive à tout ce qui évoque la transformation, la mue et l'impermanence, elle présente ici une série de tissages et l'installation *Murmurations*, composée de bandes verticales, où des nuées d'oiseaux et de poissons s'insèrent dans la trame, évoquant les flux, les perpétuelles mutations et la chorégraphie du vivant. En dialogue avec les ciels peints et les textiles brodés d'Isabelle Chatelin, l'œuvre d'Agnès Doro invite à une rêverie poétique sur les mues et les mouvements collectifs qui animent la nature.



Moonsskin © Agnès DORO



Murmurations © Agnès DORO



Portrait © Agnès DORO



Ciel d'Orager © Isabelle CHATELIN



Portrait Isabelle CHATELIN © Marie Gauthier

**Vendredi 3 juil**  
**au**  
**Dimanche 5 juil**

**25 Atelier de broderie collective sur toile de lin**

Les personnes qui le souhaitent pourront broder sur une toile collective pour créer une oeuvre commune sur la base d'un dessin d'Isabelle CHATELIN

**Isabelle CHATELIN**

Originaire de Veules-les-roses, installée en pays de caux depuis dix ans, Isabelle peint en extérieur tous les jours. Cette discipline quotidienne est pour elle une forme de respiration, de souffle, indispensable à son équilibre.

Elle présente ici deux volets de son travail. Des broderies sur des dessins réalisés dans le paysage, sur la route ou dans les champs. Un travail lent, introspectif, méditatif, préparé très en amont.

Également des peintures grand format issus de sa série *Les Cent Ciels*.

D'après des petits pastels à l'huile de plein air créés de façon rapide et instinctive, en osmose totale avec le dehors, afin de capter au mieux la lumière si particulière, gorgée d'eau, du pays cauchois.

Deux approches très différentes pour dire un langage commun : la reliance avec la nature comme état d'être.



PINK PATH © Isabelle CHATELIN

## Maévane DILÉ

26

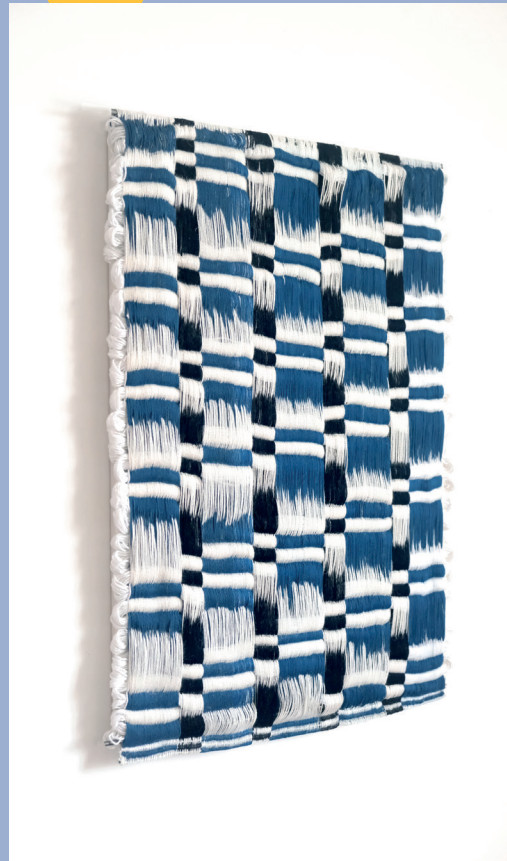
### La Bergerie

#### Traverses et vues

« Je suis Maévane, tisserande et designer textile. Le tissage est pour moi un moyen d'explorer la couleur, les graphismes et les fibres naturelles.

Traverses et vues est une série de tissages, inspirée des lignes architecturales, des perspectives et des glissements chromatiques. Ce projet associe le lin à la laine et au coton. En m'appuyant sur le verso de recherches, leurs zones de dégradés et de flous, j'explore les tensions entre légèreté, flottés et accumulations. J'y questionne la profondeur, la vibration des surfaces et le lien entre structure et couleur. Les fils deviennent rythmes, ruptures ou passages.

L'indigo est au cœur de ma pratique : le bleu structure l'espace du tissage tout en participant à une revalorisation par la teinture de fils issus de stocks dormants. »



© Maévane DILÉ

## Atelier

26

### Créez votre tissage

Découverte du tissage sur des petits cadres manuels avec une chaîne en lin. Initiez-vous aux gestes techniques, aux jeux de couleurs, de graphismes et d'armures. Réalisez votre pièce unique.

Nombre de places limité : 10 max  
sur réservation au [contact@maevanedile.com](mailto:contact@maevanedile.com) ou au 06 01 88 63 66

Tarif : 40 €

Matériel Fourni : Fils et tissus, cadres et navettes, ciseaux



Portrait © Maévane DILÉ

## Marianne BROGGI

26

### La Bergerie

L'installation *Amazones* explore la thématique des nouveaux territoires fragiles engendrés par les dynamiques du cycle de l'eau et les répercussions de l'activité humaine. L'œuvre matérialise l'agrégation lente et le voyage des matières dérivantes – îles de débris, laisses de mer – qui se métamorphosent, portées par les courants, en formes spiralées et serpentine.

Ce projet artistique pose un regard sur la fragilité et l'hétérogénéité de ces écosystèmes hybrides, qui s'étirent, se ramifient et se connectent, symbolisant la persistance du vivant face à l'inertie du rebut.

La série se compose de trois « tapis habités » sculpturaux, conçus exclusivement à partir de lin usé et recyclé (provenant de collectes de vêtements endommagés ou de chutes industrielles).

Portrait © Marianne BROGGI



Amazone 1 © Marianne BROGGI

## Douceur Marine...

26

### Modelages de bien-être

#### La Bergerie

Véronique de Douceur Marine (Luneray) propose des massages de bien-être à l'huile de lin à l'étage de la Bergerie à Sotteville sur mer.

Venez vivre un moment de bien être avec ces massages aux huiles d'exception, riches en oméga 3... Expérience sensorielle unique, procurant un effet nourrissant instantané.

Massages proposés par Douceur Marine  
(Institut de beauté situé à Luneray)

**3 et 4 Juillet de 10h à 18h**

Massage 25 minutes. Tarif spécial Festival : 35€  
Massage 40 minutes Tarif spécial Festival : 55 €  
Massage 50 minutes. Tarif spécial Festival : 65 €  
Massage 60 minutes: Tarif spécial Festival : 75 €  
Massage 1h30 minutes: Tarif spécial Festival : 95 €

Pour vos rendez-vous, contactez-nous au 02 35 83 84 91 en amont du festival ou le 06 23 12 46 07 pendant le festival.

Prisca SARRITZU 27 

Église

**La Source**  
Installation immersive et sensorielle

La Source explore le défilage comme geste de révélation : en retirant des fils, la trame du lin s'ouvre, ondule et laisse jaillir la lumière comme une eau vive. Elle dévoile sa structure intime et ses motifs cachés, autant de langages qui composent le monde.

Le visiteur est invité à remonter doucement jusqu'à la source, accompagné par la caresse du lin. Superpositions, filtres et transparences donnent à redécouvrir le monument le temps du voyage.

L'œuvre inscrit son geste dans un cycle où rien ne se perd; une métamorphose continue qui interroge la relation entre retrait, apparition et création.



Vendredi  
3 juil

SAMEDI  
4 juil

Dimanche  
5 juil

de 14h à 15h

27

**Atelier**  
Autour de l'œuvre *la Source*

Expérimentez le défilage avec l'artiste pour réaliser une œuvre que vous conserverez. Matériel : Tout le matériel est fourni pour l'atelier, mais vous pouvez apporter votre propre tissu ou un vêtement, si vous le souhaitez.

Nombre de places limité,  
sur réservation à l'adresse :  
prisca.sarritzu@gmail.com

Tarif : 20 €  
Matériel Fourni



Portrait © Prisca SARRITZU



Portrait Joséphine SENS  
© Aurore LEJEUNE

Joséphine Sens 28

La Longère

**Scylla : mythe d'une métamorphose,  
métamorphose d'un mythe.**

Joséphine Sens présente une interprétation du mythe de Scylla à travers une installation pénétrable conçue *in situ*, spécialement pour le festival.

De l'animal monstrueux présenté dans *L'Odyssée d'Homère* à la créature marine anthropomorphe canonique (telle que décrite dans *Les Métamorphoses d'Ovide*), la figure de Scylla a fait l'objet de multiples interprétations culturelles ainsi que de transformations physiques et morales, aussi bien dans l'art que dans la littérature : figure ambivalente, à la fois destructrice et protectrice, voire bienveillante ; gardienne et créature psychopompe.

L'artiste revisite le mythe de manière onirique avec un travail sur la lumière et la transparence, doublé d'un jeu chromatique.

**Samedi**  
**4 juil**  
de 14h à 15h  
**Atelier 1** 28  
Découverte du  
cyanotype sur papier

Venez découvrir la technique centenaire du cyanotype en créant des tirages poétiques aux nuances bleues caractéristiques. Alternant découverte théorique et mise en pratique, les participant.e.s exploreront la technique en suivant différentes étapes : préparation du papier, choix de composition et impression à la lumière. Tout le monde repart avec ses créations, jusqu'à 3 tirages prêts à être offerts ou encadrés!

Nombre de places limité : 10 max  
à partir de 6 ans, les moins de 16 ans doivent être accompagnés d'un adulte. Tarif : 20 €  
Vous pouvez si vous le souhaitez amener des plantes, des négatifs photo, de la dentelle ... qui serviront à réaliser votre composition.  
Réservation à l'adresse [js.sceno@gmail.com](mailto:js.sceno@gmail.com)



Empreinte de lumière...cyanotype sur  
coton mélangé\_2024  
© Joséphine SENS

**Dimanche**  
**5 juil**  
de 14h à 16h  
**Atelier 2** 28  
Cynaotype sur tissu  
et broderie

Venez créer une oeuvre textile unique en mêlant la technique du cynaotype à la broderie ! Nous suivrons les mêmes étapes que pour un tirage « classique », à ceci près qu'il sera sur tissu: préparation du support; composition du visuel; exposition à la lumière. Enfin vous pourrez l'embellir de quelques points de broderie. Une création à suspendre ou à encadrer.

Nombre de places limité : 8 max  
Enfants à partir de 16 ans  
Tarif : 55 €  
Vous pouvez si vous le souhaitez amener des plantes, des négatifs photo, de la dentelle ... qui serviront à réaliser votre composition.  
Réservation à l'adresse [js.sceno@gmail.com](mailto:js.sceno@gmail.com)

Lise CAMOIN 28

La Longère

Depuis quelques années Lise Camoin travaille sur un projet de recherches textile avec les feuilles de canne de Provence, plante herbacée très présente dans le paysage méditerranéen et c'est dans l'ancien jardin de son grand père qu'elle l'aborde comme la possibilité d'un nouveau matériau.

Lise les déchire en fines bandes qu'elle coud ensemble, fixant ainsi un instant de la plante, différente dans son aspect selon la saison, le temps, le vent, la pluie...

Son travail inspiré de l'artisanat est à mi-parcours entre le tissage et la vannerie. Ce projet de recherches Lise Camoin a décidé de l'ouvrir à d'autres matériaux naturels comme la fibre de lin qui, par sa différence physique, produit un nouveau dialogue *Au fil de l'eau* avec une autre matière et un nouveau territoire.



©Lise CAMOIN

Coralie DOMITER 28

La Longère

À partir du terme Torchon, Coralie Domiter, est remontée à l'essuie-vaisselle puis au linge de maison et, enfin, jusqu'au trousseau. Nécessaire textile, constitué de linge, il est offert à une jeune fille afin de préparer sa vie de jeune femme. Comme dans la tradition, l'artiste collecte et raccommode ses parures textiles défraîchies.

Le linge possède une longévité qui dépasse plusieurs générations. Au fil des manipulations, le linge se défraîchit. Les essuie-mains deviennent avachis, ils portent les traces d'un mouvement perpétuel et leurs motifs à carreaux s'altèrent. La notion de mémoire imbibe le linge.

Pour Coralie, les essuies de vaisselle reflètent les valeurs qu'on nous inculque : ils permettent de rassembler leurs proches autour d'un festin, de témoigner de la régularité, de l'effort et du réconfort après un travail accompli dans les profondeurs de la cuisine. Depuis bien longtemps «faire à manger pour les autres» est associé à une coutume, à une indépendance, et à une fonction sociale. Ces petites bestioles entrelacées à partir de la technique ancestrale de la dentelle aux fuseaux démontrent que derrière certaines valeurs et traditions, il y a des fils à démêler...



Torchon n°1 ©Coralie DOMITER

Atelier Initiation à la dentelle au fuseau

28

Dans cet atelier, vous serez invité à faire danser les fuseaux au rythme d'un petit exercice. Les entrecroisements de fils permettront de dévoiler une forme organique ajourée et délicate.

Nombre de places limité : 8 max Tarif : 60 €  
Réservation sur 0485/36.25.26 et /  
ou domitercoralie@gmail.com

Samedi  
4 juil  
de 13h  
à 16h

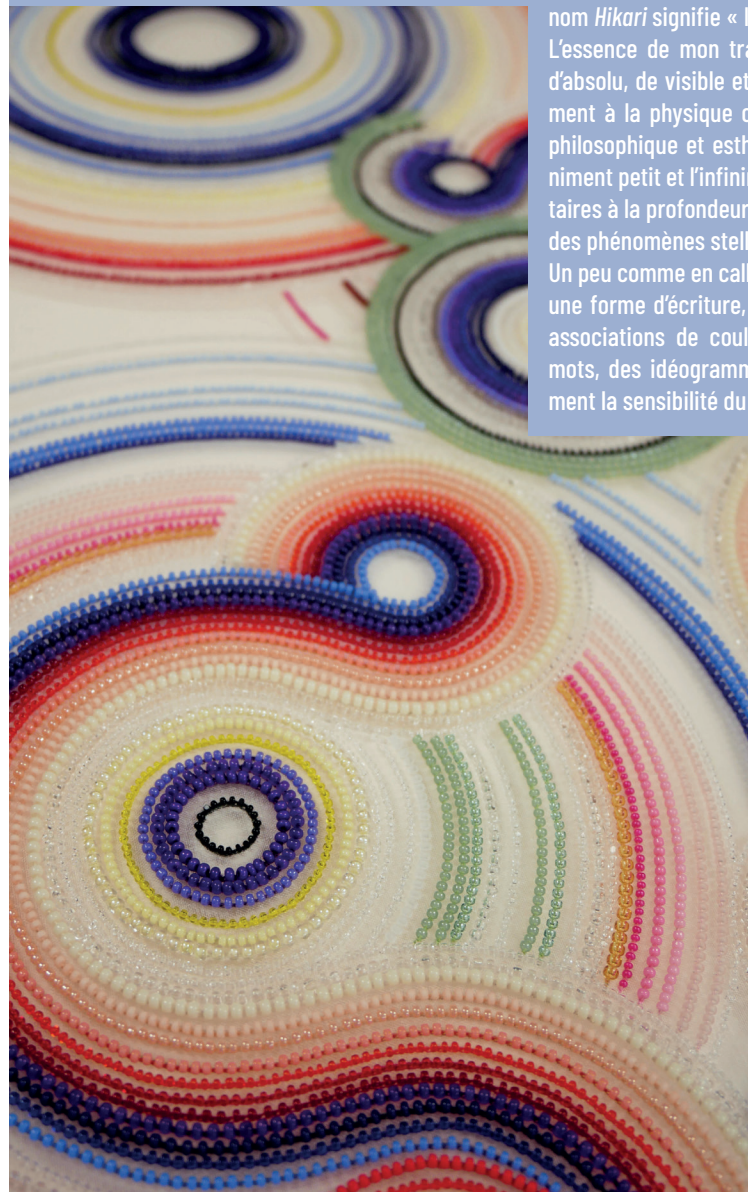
Lucie BRIFFAUT 29

Chapelle Michel

Je suis brodeuse d'art, mon atelier se situe à Strasbourg. Je réalise principalement des tableaux muraux, sous le nom *Hikari* signifie « lumière » en japonais).

L'essence de mon travail est l'exploration de la notion d'absolu, de visible et d'invisible : je m'intéresse notamment à la physique cosmologique, à son interprétation philosophique et esthétique. Je suis fascinée par l'infiniment petit et l'infiniment grand, des particules élémentaires à la profondeur de l'Univers, en passant par l'étude des phénomènes stellaires et astronomiques.

Un peu comme en calligraphie, je vois la broderie comme une forme d'écriture, un langage. Les formes, motifs et associations de couleurs que je crée constituent des mots, des idéogrammes qui, assemblés ensemble, animent la sensibilité du regardeur.



Iridophone ©Lucie BRIFFAUT



Lucie BRIFFAUT par ©Clémentine BRANDIBAS

## Madoka KOBAYASHI 30

Cressonnière de Veules

Née à Hiroshima, Madoka Kobayashi est danseuse. Formée à la danse classique et contemporaine au Japon, elle poursuit ensuite son apprentissage en Angleterre, à Londres. Depuis 2011, elle collabore avec le chorégraphe Yuval Pick et se produit sur de nombreuses scènes en France, en Europe et en Asie (Taïwan, Chine, Japon). Aujourd'hui, elle développe un travail artistique sensible où le corps, le mouvement et les textiles dialoguent avec d'autres artistes.

Sa performance sera liée au travail de l'artiste textile, Marion PEETERS.

## Performance danse contemporaine 30 dans les cressonnières



Madoka Kobayashi © Paul Changarnier

SAMEDI  
4 juil

à 11h et 15h

&

DIMANCHE  
5 juil

à 14h et 16h

Durée : 15/20 minutes

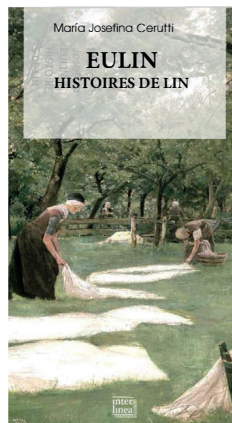
## EULIN, Histoires de LIN

Présentation du livre et rencontre avec l'autrice, María Josefina Cerutti

Librairie ZULMA, 1 Rue Gabriel Marty, 31

Le lin est une fibre à l'histoire très ancienne, dans laquelle les femmes ont joué un rôle essentiel. Ses origines remontent à plus de 30 000 ans. Dans l'Égypte antique, le lin était largement utilisé pour les vêtements, le linge de maison et les bandelettes funéraires, symbolisant à la fois la pureté et le statut social. Fibre européenne par excellence, le lin est également au cœur de la naissance des corporations dans les Flandres et des luttes des tisserandes en Irlande. Mais, au cours des dernières décennies, ce tissu a retrouvé une place de choix dans la mode et l'ameublement, notamment grâce à une attention croissante portée à la durabilité et à la qualité, enracinées dans une tradition très ancienne. C'est une longue histoire que ce livre raconte comme un roman, en mettant particulièrement en lumière des figures de femmes qui ont toujours reconnu dans le lin le symbole de leur grâce.

Vendredi  
3 juil  
à 18h



## Marion PEETERS

Cressonnière de Veules 30

Librairie ZULMA, 1 Rue Gabriel Marty, 31

AU FIL DE L'EAU

Évoquer l'élément eau par le sensoriel, en touches fluides, avec le fil du lin, cultivé ici et sur lequel sera posée la couleur...

Confronter l'éphémère, la fragilité de l'instant, une éclaircie sur le rivage ou un ciel menaçant, avec la pérennité des draps anciens hérités de nos aïeux.

Rendre hommage aux impressionnistes qui ont foulé la Côte d'Albâtre, à leur façon de capter une émotion par la couleur, laissant une large part à l'interprétation, au rythme, à la synthétisation. M'en inspirer pour peindre l'effet de l'eau à la manière d'immenses aquarelles sur tissu.

Enfin, mettre en parallèle l'EAU de mer, immense, changeante, mouvementée, et reflet du ciel, et l'EAU douce, ondulante, mystérieuse, en lien avec le végétal, alliée des lavandières, des usines textile, des cressonnières...



Falaises calcaires © Marion PEETERS

Vendredi  
3 juil

de 10h à 11h30

&

DIMANCHE  
5 juil

de 15h à 16h30

## Atelier 30

Initiation à la peinture sur draps anciens

ENVIE de JOUER aux ARTISTES !?

Marion vous expliquera comment peindre un sujet de votre choix sur un support textile (draps anciens) que vous personnaliserez. Ces ateliers sont ouverts aux adultes comme aux enfants et ne nécessitent pas de connaissances particulières du dessin ni de la peinture. Ils encouragent l'expression de chacun, et vous invitent à explorer vos idées et écriture personnelle.

Un atelier d'1h30 au terme duquel vous repartirez avec une oeuvre unique réalisée de vos mains ! (des supports confectionnés en draps anciens sont proposés tels que tablier, chemin de table, housse de coussin inclus dans le tarif de l'atelier)

Nombre de places limité : 4 à 6 personnes, à partir de 8 ans, pour adultes et enfants

Tarif : 25 € enfant et 40 € adulte

Réservation sur 06 28 32 55 04 ou marion.peeters@free.fr

# LES ATELIERS

## SAINT-PIERRE-LE-VIGER

Salle Simone Veil 25  76740

### 3 juil

de 15h à 16h30

#### Morgane LE NORCY

##### • Découverte du tissage

Cet atelier est une invitation à découvrir l'art ancestral du tissage sur de petits métiers à tisser en bois permettant de s'initier aux principes de base de cet artisanat. Venez expérimenter différents types de fils et matières 100% naturelles de toutes tailles et coloris, et laisser libre cours à votre imagination pour créer votre pièce tissée singulière, unique et éthique.

*Matériel fourni : Métiers à tisser de type scolaire, navettes, peignes pour tasser, fils et matières premières, ciseaux*

Tarif : 35€ Nombre de participants : 8 Inscriptions : atelier.fugues@gmail.com ou au 06 32 66 49 27



### 4 juil

de 10h30 à 12h  
de 15h à 16h30

### 5 juil

de 10h30 à 12h  
de 15h à 16h30

#### Véronique ERNOUL

##### • Broderie blanche au fil de l'eau

Découvrir la broderie blanche, ou se perfectionner : point de bourdon avec son bourrage, cordon avec un bourrage simplifié, point de sable, oeillet, grille ajourée avec le point d'esprit. Selon votre expérience et la durée de votre stage, vous apprendrez 2, 3 ou plus de points différents.

*Matériel fourni : Métiers à broder, ciseaux, aiguilles sont prêts; Modèle dessiné, fils sont donnés / Matériel à ramener: dé et loupe si vous en utilisez*

Tarif : Base : 38€ les 2 heures + 14€ par heure supplémentaire  
Nombre de participants : 6 Max Inscriptions : veronique@ernoul.fr ou au 06 75 21 00 30



### 3, 4

### & 5 juil

de 10h30 à 13h  
ou de 14h30 à 17h

#### Roseline LEPLAY

##### • Dentelle sur papier «Pergamano»

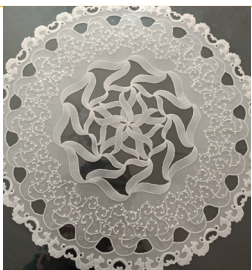
Découverte de la dentelle sur papier végétal (papier calque dit parchemin). Réalisation d'un projet avec traçage, embossage, perforation et découpe.

*Matériel Fourni.*

*Matériel à ramener: trousse écolier (crayons, gomme,...)*

Tarif : 40€ Nombre de participants : 6

Inscriptions : roseline.leplay@sfr.fr ou 06 20 51 71 79



### 3, 4 et 5 juil

10h30 à 12h30  
ou 14h à 16h

#### Carole MAGNE

##### • Les Capucines

Broderie traditionnelle avec points fantaisies en relief : Point de tricot, frise portugaise, point de tige, point de feston rebrodé

*Matériel fourni : Kit comprenant les fournitures - apporter une petite paire de ciseaux et un tambour de 15 cm de diamètre*

Tarif : 49 € - Nombre de participants : 10

Inscriptions : carole.magne@laposte.net ou 06 77 02 52 26



##### • Le papillon blanc - broderie de cuvettes

Broderie haute-couture à l'aiguille sur un organdi de coton : pose de cuvettes, paillettes, perles, navettes et toupies Swarosky

*Matériel fourni : Kit comprenant toutes les fournitures ainsi que le montage en broche apporter un tambour de 15 cm de diamètre et une petite paire de ciseaux*

Tarif : 49€ / Nombre de participants : 10

Inscriptions : carole.magne@laposte.net ou 06 77 02 52 26



### 3 et 4

10h30 à 12h30  
ou 14h à 16h  
ou 16h30 à 18h30

### 5 Juillet

10h30 à 12h30  
ou 14h à 16h

##### • La Feuille de Ginkgo en broche

Broderie à l'aiguille de paillettes, tubes, perles et toupies Swarosky sur un organdi de coton. Fournitures de haute-couture.

*Matériel fourni : Kit comprenant toutes les fournitures - Apporter une petite paire de ciseaux et un tambour de 15 cm*

Tarif : 49 € Nombre de participants : 10

Inscriptions : carole.magne@laposte.net ou 06 77 02 52 26



### 3 juil

14h à 16h30

#### GREEN BOBINE Linda MARTRAIRE

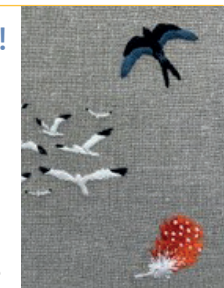
##### • Réparez et customisez vos vêtements avec nos oiseaux !

- 1/ Réparer une zone abîmée et trouée (max 3cm) dans un pull, une chemise, un tee shirt, une nappe, des coussins...
- 2/ Broder de charmants oiseaux et/ou de jolies plumes pour customiser votre vêtement
- 3/ Recomposer son vêtement en complétant

cette intervention de réparation / embellissement par le rajout ailleurs de motifs complémentaires

*Matériel fourni : mercerie, fils, motifs de broderie préimprimés / matériel à prévoir : vêtement ou textile à réparer, customiser.*

Tarif : 45 € Nombre de participants : 10 / Inscriptions : linda@greenbobine.fr, sur site ou 06 10 54 26 06



### 4 juil

14h à 16h30

##### • Vive les fruits d'été pour réparer et customiser ses vêtements

- 1/ Réparer une zone abîmée ou trouée dans un pull, une chemise, un tee shirt, une nappe, des baskets en toile, des coussins ...
- 2/ Broder des motifs de fruits (citron, pastèque, cerises, fruits des bois...) sur vos vêtements !
- 3/ Recomposer son vêtement en complétant

cette réparation embellissement localisée par le rajout de motifs ailleurs, et recréer ainsi un thème. Niveau : Débutant

*Matériel fourni : mercerie, fils, dessins imprimés sur papier hydrosoluble / matériel à prévoir : vêtement ou textile à réparer, customiser.*

Tarif : 45 € Nombre de participants : 10 / Inscriptions : linda@greenbobine.fr, sur site ou 06 10 54 26 06



**3,4,5  
juillet**  
à la demande

## Christelle EBOR

### • Initiation

Lors de l'initiation, l'élève apprendra à utiliser un crochet de Lunéville, afin de réaliser une chaînette avec le sens exigé par le point de Beauvais. l'initiation se passe sur un voile transparent.

*Matériel Fourni : Kit comprenant tissu et fils, tambour et serre joints , je peux prêter des crochets  
Matériel à ramener : crochet si possible et petits ciseaux.*

Tarif : 20€ l'heure / Nombre de participants : 4

Inscriptions : Chrisrobe8@gmail.com ou 06 22 70 70 53

### • Poisson Clown

Il permet de pratiquer la petite chaînette caractéristique du point de Beauvais, ainsi que le point d'arrêt. L'atelier s'adresse à des participants sachant déjà manier le crochet de Lunéville (pas de débutant).

*Matériel Fourni : Kit comprenant tissu et fils, tambour et serre joints , je peux prêter des crochets*

*Matériel à ramener: crochet si possible et petits ciseaux*

Tarif : 35€ les deux heures plus 10€ pour le kit / participants : 4

Inscriptions : Chrisrobe8@gmail.com ou 06 22 70 70 53

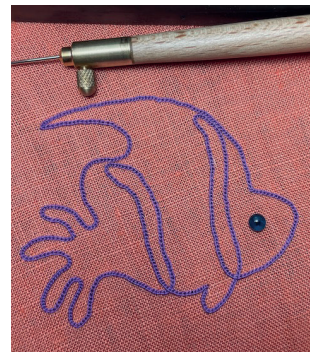
### • Poisson rouge

Le poisson rouge permet de pratiquer la petite chaînette caractéristique du point de Beauvais, ainsi que le point d'arrêt, mais aussi d'aborder le remplissage des amandes. L'atelier s'adresse à des participants sachant déjà manier le crochet de Lunéville (pas de débutant).

*Matériel Fourni : Kit comprenant tissu et fils, tambour et serre joints , je peux prêter des crochets* *Matériel à ramener : crochet si possible et petits ciseaux*

Tarif : 50€ les trois heures plus 22€ pour le kit / participants : 4

Inscriptions : Chrisrobe8@gmail.com ou 06 22 70 70 53



**3 juil  
&  
4 juil**  
de 11h à 12h30

## Nathalie CASSÉE

### • Imprimez avec des blocs d'impression en bois d'Inde

Découvrez l'art de l'impression artisanale à partir de motifs gravés à la main. De la création à l'encre, explorez chaque étape et repartez avec vos propres impressions uniques. Un moment créatif, accessible à tous, entre patience, couleur et savoir-faire.

*Matériel Fourni : blocs en bois, peinture textile*

Tarif : 49.50€ support fourni (pochette ou 2 serviettes de table ou un chemin de table), 45€ sans support, Nombre de participants : 12 / Inscriptions : nathalie@kashmirheritage.nl

## NOS PARTENAIRES



### Le Festival bénéficie :

- de l'aide financière de la région Normandie, du Département de la Seine-Maritime, de la Communauté de Communes de la Côte d'Albâtre, de la Coopérative Terre de Lin, du Comité Interprofessionnel des Producteurs Agricoles de Lin, du Crédit Agricole, de Groupama et de EDF,
- de l'aide matérielle de la Commune de Cany-Barville, de la Communauté de Communes de la Côte d'Albâtre, de la Communauté de Communes Plateau de Caux, Doudeville et Yerville
- du concours du Conservatoire de Musique, de Danse et Théâtre de la Côte d'Albâtre, de l'Office de Tourisme de la Côte d'Albâtre et des Associations : les Campagn'arts, Comité d'Entraide des Anciens de Fontaine-le-Dun, des Comités des Fêtes de la Chapelle-sur-Dun, de la Gaillarde, du Bourg-Dun, du Bourg-Dun Festif et d'Angiens
- de la mise à disposition du château et de la chapelle de Silleron, du lieu d'exposition la longère à Sotteville-sur-Mer, de la grange des Dimes à la Gaillarde et de la chapelle Saint-Julien au Bourg-Dun par leurs propriétaires, du Jardin Terre d'Accord et des églises des paroisses de Luneray, Saône et Dun
- du soutien de Seine-Maritime Attractivité,
- des 10 communes, des bénévoles et commerçants partenaires,

Merci à tous !

Tout ce qui se passe ici,  
dans ma région, s'écoute sur

**ici** Normandie  
Ma radio locale.



Le média qui vit comme nous, ici.



Le Département de la Seine-Maritime présente

# JARDINS SECRETS

20  
26

DU 1<sup>er</sup> MAI AU 1<sup>er</sup> NOVEMBRE  
84 PARCS ET JARDINS DE LA SEINE-MARITIME  
VOUS OUVRENT LEURS PORTES  
[SEINEMARITIME.FR/JARDINSSECRETS](http://SEINEMARITIME.FR/JARDINSSECRETS)

